

제품명: NSDHL 토끼 단클론 항체

카탈로그 번호: AMRe84051

연구용 전용

요약

설명	재조합토끼단클론항체
숙주	토끼
적용	WB,IHC,ICC/IF,ICC
반응성	인간
결합	비결합
변형	수정치아음
아이소타입	IgG
클론성	단클론
형태	액체
농도	-
Storage	Aliquot 하여 -20°C 에 보관(12 개월 유효). 냉동/해동 반복을 피하십시오.
Shipping	Ice bags
버퍼	0.05% 아지다티움 0.05% 보르나이트 50% 글리세롤 함유된 PBS 용액에 정제된 항체
정제	천상정제

적용

희석 비율	WB 1:1000-1:2000,IHC 1:100-1:200,ICC/IF 1:50-1:200,ICC 1:50-1:200
분자량	Calculated MW: 42 kDa ; Observed MW: 38 kDa

항원 정보

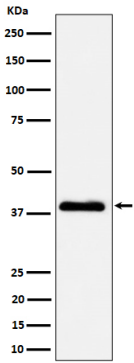
유전자명	NSDHL
다른 이름	H105E3; NSDHL; SDR31E1; XAP104;;NSDHL
유전자 ID	-
SwissProt ID	Q15738
면역원	인간 NSDHL 에 사용된 항원 단백질

배경

스킵린 유골 단백질 생성 과정에서 일차적 부속물인 C4 메틸 NAD(P)⁺ 의존 산화 탈 부속을 촉매한다(유사제거). 또한 EGFR 의 세포내 암 수용체도 결합한다(유사제거).

연구 분야

이미지 데이터



A431 세포에서 NSDHL 발현에 대한 단백질 분석

모래은살에서 시간당 1:1K 화합물을 시험한다

