

**제품명: PTPRR** 토끼 단클론 항체

**카탈로그 번호: AMRe84050**

연구용 전용

## 요약

설명	재조합토끼단클론항체
숙주	토끼
적용	WB,IHC
반응성	인간 쥐 생체
결합	비결합
변형	수정치 없음
아이소타입	IgG
클론성	단클론
형태	액체
농도	0.59mg/ml. 본제품의 농도는 재조비에 따라 다를 수 있습니다.
Storage	Aliquot 하여 $-20^{\circ}\text{C}$ 에 보관(12개월 유효). 냉동/해동 반복을 피하십시오.
Shipping	Ice bags
버퍼	0.05% 아지다티움 0.05% 보오단백질 및 50% 글리세롤 함유된 PBS 용액에 정제된 항체
정제	천상정제

## 적용

희석 비율	WB 1:1000-1:2000, IHC 1:100-1:200
분자량	74 kDa

## 항원 정보

유전자명	PTPRR
다른 이름	ECPTP; NC PTPCOM1; PTPBR7; PTPRQ; PTPRR; PTPSL; Receptor type tyrosine protein phosphatase R;;PTPRR
유전자 ID	-
SwissProt ID	Q15256
면역원	인간 PTPRR 에서 유래한 항원입니다.

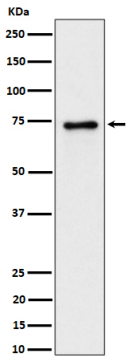
## 배경

MAPK1, MAPK3, MAPK14 외 같은 다른 활성 단백질 키나제(MAPK)를 세포에 활성화 시키는 역할을 합니다. MAPK는 다양한 키나제 작용 도메인을 포함하며 단백질 키나제 복합체와 상호작용을 통해 MAPK를 활성화하여 신호를 전달합니다(유사성 있음).

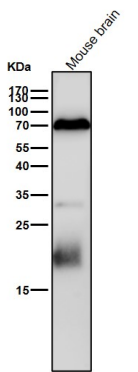
## 연구 분야

-

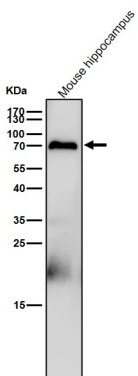
## 이미지 데이터



생쥐 뇌 조직에서 PTPRR 발현에 대한 웨스턴 블롯 분석



도래 은솔에서 시간당 1:1K 희석 농도를 사용한다.



도래 은솔에서 시간당 1:1K 희석 농도를 사용한다.