

제품명: PRPF31 토끼 단클론 항체

카탈로그 번호: AMRe84048

연구용 전용

요약

설명	재조합 토끼 단클론 항체
숙주	토끼
적용	WB, ICC, FC
반응성	인간
결합	비결합
변형	수정치 없음
아이소타입	IgG
클론성	단클론
형태	액체
농도	0.59mg/ml. 본 제품 농도는 제조 배치에 따라 다를 수 있습니다.
Storage	Aliquot 하여 -20°C 에 보관 (12 개월 유효). 냉동/해동 반복을 피하십시오.
Shipping	Ice bags
버퍼	0.05% 아지다티륨, 0.05% 보르닌, 50% 글리세롤 함유 PBS 용액에 정제된 항체
정제	천상정제

적용

희석 비율	WB 1:1000-1:2000, ICC 1:50-1:200, FC 1:20-1:100
분자량	Calculated MW: 55 kDa ; Observed MW: 60 kDa

항원 정보

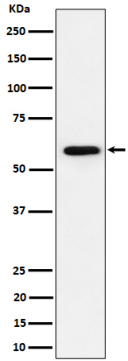
유전자명	PRPF31
다른 이름	hPrp31; Protein 61K; PRP31; prpf31; RP11; SNRNP61;;PRPF31
유전자 ID	-
SwissProt ID	Q8WWY3
면역원	인간 PRPF31 에 유래한 합성 펩타이드

배경

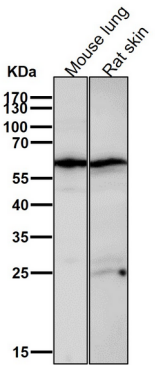
스플라이좀 구성 요소 전령 RNA(pre-mRNA) 스플라이싱에 관여한다. 스플라이좀 구성 요소 중 하나인 U4/U5/U6 삼중 snRNP 복합체 구성에 관여한다.

연구 분야

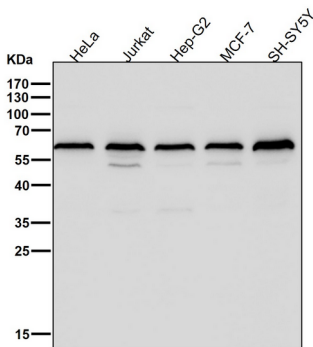
이미지 데이터



Jurkat 세포 용출액에 PRPF31 항에 대한 Western blot 분석



도래인 샘플에서 시간당 1:2K 희석항를 사용한다.



도래인 샘플에서 시간당 1:2K 희석항를 사용한다.