

**제품명: CECR5** 토끼 단클론 항체

**카탈로그 번호: AMRe84045**

연구용 전용

## 요약

설명	재조합 토끼 단클론 항체
숙주	토끼
적용	WB, ICC
반응성	인간
결합	비결합
변형	수정치 없음
아이소타입	IgG
클론성	단클론
형태	액체
농도	-
Storage	Aliquot 하여 $-20^{\circ}\text{C}$ 에 보관(12 개월 유효). 냉동/해동 반복을 피하십시오.
Shipping	Ice bags
버퍼	0.05% 아지다티움 0.05% 보오단백질 및 50% 글리세롤 함유 PBS 용액(정제된 항체)
정제	천상정제

## 적용

희석 비율	WB 1:1000-1:2000, ICC 1:50-1:200
분자량	46 kDa

## 항원 정보

유전자명	CECR5
다른 이름	Cecr5;;HDHD5
유전자 ID	-
SwissProt ID	Q9BXW7
면역원	인간 HDHD5 에피토프 포함 단백질

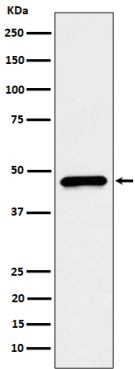
## 배경

고양이 증감(CES)의 후유전입니다. CES는 22q11.2의 2Mb 영역에 위치하며 발현됩니다. 증가는 알츠하이머병과 관련이 있으며 결핍은 방향 감각 상실(orientation)을 유발합니다. (inv dup22(q11))을 나타냅니다. CES는 알츠하이머병과 관련된 증상을 유발하는 것으로 알려져 있으며, 결핍은 방향 감각 상실(orientation)을 유발합니다.

## 연구 분야

-

## 이미지 데이터



HepG2 세포용질에서 CECR5 발현에 대한 웨스턴 블롯 분석

도판은 샘플에서 시간당 1:1000 오프하인양을 사용한다

