

제품명: BRAT1 토끼 단클론 항체

카탈로그 번호: AMRe84043

연구용 전용

요약

설명	재조합 토끼 단클론 항체
숙주	토끼
적용	WB, ICC, FC, IP
반응성	인간
결합	비결합
변형	수정치 없음
아이소타입	IgG
클론성	단클론
형태	액체
농도	0.68mg/ml. 본 제품의 농도는 재조합에 따라 다를 수 있습니다.
Storage	Aliquot 하여 -20°C 에 보관 (12 개월 유효). 냉동/해동 반복을 피하십시오.
Shipping	Ice bags
버퍼	0.05% 아지다티딘, 0.05% 보르나비리딘, 50% 글리세롤 함유 PBS 용액 (정제 형태)
정제	천상정제

적용

희석 비율	WB 1:1000-1:2000, ICC 1:50-1:200, FC 1:20-1:100, IP 1:20-1:50
분자량	Calculated MW: 88 kDa ; Observed MW: 75 kDa

항원 정보

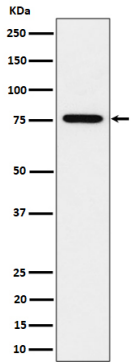
유전자명	BRAT1
다른 이름	BAAT1; brat1; C7orf27; RMFSL; BRAT1
유전자 ID	-
SwissProt ID	Q6PJG6
면역원	인간 BRAT1 에피토포프이드

배경

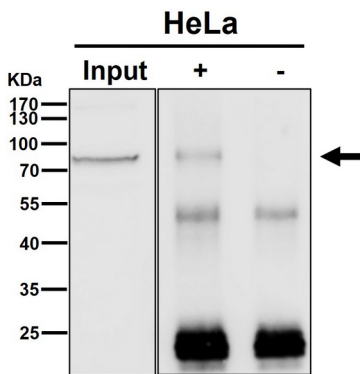
DNA 손상과 관련하여 알파산 (IR) 스트라 후 ATM, SMC1A 및 PRKDC 키아제 인화상을 조절하는 키아제를 알함다

연구 분야

이미지 데이터



HeLa 세포용질에서 BRAT1 발현에 대한 웨스턴 블롯 분석



항체 1:500 로 화학발광 (IP) 분석을 수행했다 (wb 는 1:1K 로 하였다)