

제품명: PSMC5 토끼 단클론 항체

카탈로그 번호: AMRe84041

연구용 전용

요약

설명	재조합 토끼 단클론 항체
숙주	토끼
적용	WB, IHC, ICC/IF, ICC, FC, IP
반응성	인간 쥐 생체
결합	비결합
변형	수정치 없음
아이소타입	IgG
클론성	단클론
형태	액체
농도	0.68mg/ml. 본 제품의 농도는 재조합에 따라 다를 수 있습니다.
Storage	Aliquot 하여 -20°C 에 보관 (12 개월 유효). 냉동/해동 반복을 피하십시오.
Shipping	Ice bags
버퍼	0.05% 아지드 트류프, 0.05% 보르나트, 50% 글리세롤 함유된 PBS 용액에 저장된 형태
정제	천상정제

적용

희석 비율	WB 1:1000-1:2000, IHC 1:100-1:200, ICC/IF 1:50-1:200, ICC 1:50-1:200, FC 1:20-1:100, IP 1:20-1:50
분자량	46 kDa

항원 정보

유전자명	PSMC5
다른 이름	Cim3; p45; p45/SUG; PSMC5; Rpt6; SUG1; TBP10; TRIP1;; PSMC5
유전자 ID	-
SwissProt ID	P62195
면역원	인간 PSMC5 에서 유래한 합성 펩타이드

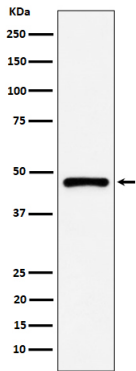
배경

26S 프로테아좀 유닛은 단백질의 ATP 의존 분해에 관여한다. 조절 복합체 (또는 ATPase 복합체)는 26S 복합체에 ATP 의존적 결합을 부여한다.

연구 분야

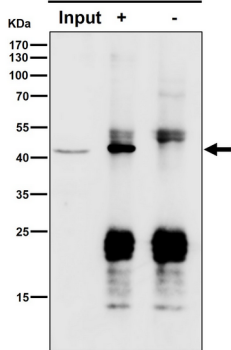
-

이미지 데이터



A431 세포용질에서 PSMC5 발현에 대한 단백질 분석

HeLa



항체 1:50 로 화학적 면역침전(IP) 분석을 수행했다 (wb 는 1:1K 로 화학