

**제품명: KCTD9** 토끼 단클론 항체

**카탈로그 번호: AMRe84040**

연구용 전용

## 요약

설명	재조합 토끼 단클론 항체
숙주	토끼
적용	WB, ICC
반응성	인간
결합	비결합
변형	수정치 없음
아이소타입	IgG
클론성	단클론
형태	액체
농도	-
Storage	Aliquot 하여 $-20^{\circ}\text{C}$ 에 보관(12 개월 유효). 냉동/해동 반복을 피하십시오.
Shipping	Ice bags
버퍼	0.05% 아지다 트루프 0.05% 보오 단백질 및 50% 글리세롤 함유 PBS 용액에 정제된 항체
정제	천상정제

## 적용

희석 비율	WB 1:1000-1:2000, ICC 1:50-1:200
분자량	43 kDa

## 항원 정보

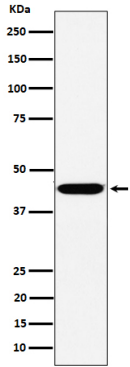
유전자명	KCTD9
다른 이름	BTBD27;;KCTD9
유전자 ID	-
SwissProt ID	Q7L273
면역원	인간 KCTD9 에서 유래한 합성 펩타이드

## 배경

BCR(BTB-CUL3-RBX1) E3 유비쿼틴 리가제 복합체의 필수적 구성요소로서, 표적 단백질 유비쿼틴화를 매개하여 단백질 분해를 유도한다.

## 연구 분야

## 이미지 데이터



HepG2 세포용질에 KCTD9 발현에 대한 단백질 분석