

제품명: MS4A14 토끼 단클론 항체

카탈로그 번호: AMRe84038

연구용 전용

요약

설명	재조합 토끼 단클론 항체
숙주	토끼
적용	WB
반응성	인간
결합	비결합
변형	수정치 없음
아이소타입	IgG
클론성	단클론
형태	액체
농도	-
Storage	Aliquot 하여 -20°C 에 보관(12 개월 유효). 냉동/해동 반복을 피하십시오.
Shipping	Ice bags
버퍼	0.05% 아지다티륨 0.05% 보오단백질 및 50% 글리세롤 함유 PBS 용액(정제된 형태)
정제	천상정제

적용

희석 비율	WB 1:1000-1:2000
분자량	Calculated MW: 77 kDa ; Observed MW: 80 kDa

항원 정보

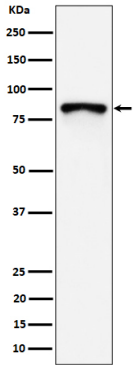
유전자명	MS4A14
다른 이름	MS4A13; MS4A16; NYDSP21;;MS4A14
유전자 ID	-
SwissProt ID	Q96JA4
면역원	인간 MS4A14 에피토포인 항원

배경

다중 기능 단백질 구성 요소로서 신호 전달에 관여할 수 있다

연구 분야

이미지 데이터



MCF7 세포 용출액에 MS4A14 항에 대한 Western blot 분석