

**제품명: eIF1A** 토끼 단클론 항체

**카탈로그 번호: AMRe84036**

연구용 전용

## 요약

설명	재조합 토끼 단클론 항체
숙주	표기
적용	WB, IHC, ICC/IF, ICC, FC, IP
반응성	인간 쥐 생체
결합	비결합
변형	수정치 없음
아이소타입	IgG
클론성	단클론
형태	액체
농도	-
Storage	Aliquot 하여 $-20^{\circ}\text{C}$ 에 보관(12개월 유효). 냉동/해동 반복을 피하십시오.
Shipping	Ice bags
버퍼	0.05% 아지드 트류름, 0.05% 보르나트, 50% 글리세롤 함유 PBS 용액에 정제된 형태
정제	천상정제

## 적용

희석 비율	WB 1:1000-1:2000, IHC 1:100-1:200, ICC/IF 1:50-1:200, ICC 1:50-1:200, FC 1:20-1:100, IP 1:20-1:50
분자량	Calculated MW: 16 kDa ; Observed MW: 18 kDa

## 항원 정보

유전자명	eIF1A
다른 이름	EIF1A; EIF1AP1; EIF1AX; EIF4C;; eIF1AX
유전자 ID	-
SwissProt ID	P47813
면역원	인간 eIF1AX 에피토포프에

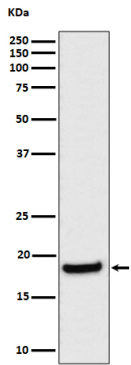
## 배경

mRNA 캡핑에 결합하고 mRNA 5'-번역을 시작하는 것을 돕는 43S 전사 복합체(43S PIC)의 구성요인인 단백질 캡핑 복합체를 촉진한다.

## 연구 분야

-

## 이미지 데이터



HeLa 세포에서 eIF1A 발현에 대한 Western blot 분석