

**제품명: ATP5G1** 토끼 단클론 항체

**카탈로그 번호: AMRe84035**

연구용 전용

## 요약

설명	재조합 토끼 단클론 항체
숙주	토끼
적용	WB, IHC
반응성	인간 쥐 생체
결합	비결합
변형	수정치 없음
아이소타입	IgG
클론성	단클론
형태	액체
농도	-
Storage	Aliquot 하여 $-20^{\circ}\text{C}$ 에 보관(12 개월 유효). 냉동/해동 반복을 피하십시오.
Shipping	Ice bags
버퍼	0.05% 아지다 트루름 0.05% 보오 단백질 및 50% 글리세롤 함유 PBS 용액에 저장된 항체
정제	천상정제

## 적용

희석 비율	WB 1:1000-1:2000, IHC 1:100-1:200
분자량	Calculated MW: 14 kDa ; Observed MW: 8 kDa

## 항원 정보

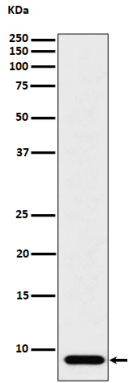
유전자명	ATP5G1
다른 이름	ATP5G1; ATP5G2; ATP5G3;; ATP5MC1
유전자 ID	-
SwissProt ID	P05496
면역원	인간 ATP5MC1 에 사용된 항원 펩타이드

## 배경

미토콘드리아 ATP 합효소(F(1)F(0) ATP 합효소 또는 복합체)는 호흡 사슬의 전자 전달 합체에 생성된 밀가루는 양자 밀가루는 산화 상태에서 ADP로부터 ATP를 생성한다.

## 연구 분야

## 이미지 데이터



HeLa 세포에서 ATP5G1 발현에 대한 단백질 분석