

제품명: XLF 토끼 단클론 항체

카탈로그 번호: AMRe84031

연구용 전용

요약

설명	재조합 토끼 단클론 항체
숙주	토끼
적용	WB, IHC, ICC/IF, ICC, FC
반응성	인간 쥐 생체
결합	비결합
변형	수정치 없음
아이소타입	IgG
클론성	단클론
형태	액체
농도	0.68mg/ml. 본 제품 농도는 재조합에 따라 다를 수 있습니다.
Storage	Aliquot 하여 -20°C 에 보관 (12 개월 유효). 냉동/해동 반복을 피하십시오.
Shipping	Ice bags
버퍼	0.05% 아지다 트루름, 0.05% 보르나트 및 50% 글리세롤 함유된 PBS 용액에 정제된 형태
정제	천상 정제

적용

희석 비율	WB 1:1000-1:2000, IHC 1:100-1:200, ICC/IF 1:50-1:200, ICC 1:50-1:200, FC 1:20-1:100
분자량	Calculated MW: 33 kDa ; Observed MW: 39 kDa

항원 정보

유전자명	XLF
다른 이름	Cernunno; Nhej1; Non homologous end joining factor 1; Protein cernunnos; XLF; XRCC4 like factor;; NHEJ1
유전자 ID	-
SwissProt ID	Q9H9Q4
면역원	인간 NHEJ1 에서 유래한 항원입니다.

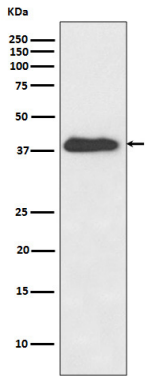
배경

DNA 비상동 말단 결합 (NHEJ) 에 관여하는 DNA 복단백질 중 하나인 DSB 복구 및 (D)J 재조합에 관여합니다. DNA 말단 및 손상된 DNA의 연결을 촉진하며 NHEJ 에서 핵심적인 역할을 수행합니다. PAXX 와 함께 DNA 중합소람 (POL) 과 함께 비정상 DNA 말단 결합을 촉진합니다.

연구 분야

-

이미지 데이터



Jurkat 세포 용출액 XLF 발현에 대한 웨스턴 블롯 분석

도래인 샘플에서 시간당 1:2K 희석 방향을 사용합니다.

