

**제품명: WIPI1** 토끼 단클론 항체

**카탈로그 번호: AMRe84029**

연구용 전용

## 요약

설명	재조합 토끼 단클론 항체
숙주	토끼
적용	WB, IHC
반응성	인간 쥐 생체
결합	비결합
변형	수정치 없음
아이소타입	IgG
클론성	단클론
형태	액체
농도	0.59mg/ml. 본 제품의 농도는 재분배에 따라 다를 수 있습니다.
Storage	Aliquot 하여 $-20^{\circ}\text{C}$ 에 보관 (12 개월 유효). 냉동/해동 반복을 피하십시오.
Shipping	Ice bags
버퍼	0.05% 아지다티움, 0.05% 보르나이트, 50% 글리세롤 함유된 PBS 용액에 정제된 항체
정제	천상정제

## 적용

희석 비율	WB 1:1000-1:2000, IHC 1:100-1:200
분자량	Calculated MW: 49 kDa ; Observed MW: 48 kDa

## 항원 정보

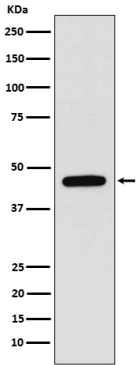
유전자명	WIPI1
다른 이름	ATG18; ATG18A; WIPI 1; WIPI-1; WIPI49;; WIPI 1
유전자 ID	-
SwissProt ID	Q5MNZ9
면역원	인간 WIPI 1 에서 유래한 항원입니다.

## 배경

세질물(세포막)에 당 단백질을 위치 시키는 주요 세포 내 분자로서, 잘 알려진 자외선 가전 기구입니다.

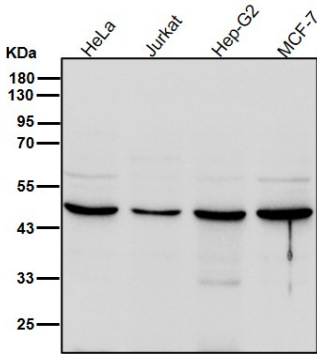
## 연구 분야

## 이미지 데이터



A375 세포에서 WIPI1 발현에 대한 단백질 분석

도리온 소스에서 시간당 1:1K 희석항를 사용한다.



도리온 소스에서 시간당 1:1K 희석항를 사용한다.

