

제품명: PDE4D 토끼 단클론 항체

카탈로그 번호: AMRe84026

연구용 전용

요약

| | |
|----------|---|
| 설명 | 재조합 토끼 단클론 항체 |
| 숙주 | 토끼 |
| 적용 | WB |
| 반응성 | 인간 |
| 결합 | 비결합 |
| 변형 | 수정치 없음 |
| 아이소타입 | IgG |
| 클론성 | 단클론 |
| 형태 | 액체 |
| 농도 | - |
| Storage | Aliquot 하여 -20°C 에 보관(12 개월 유효). 냉동/해동 반복을 피하십시오. |
| Shipping | Ice bags |
| 버퍼 | 0.05% 아지다티움 0.05% 보르산 pH 7.5 50% 글리세롤 함유 PBS 용액에 정제된 항체 |
| 정제 | 친상정제 |

적용

| | |
|-------|------------------|
| 희석 비율 | WB 1:1000-1:2000 |
| 분자량 | 91 kDa |

항원 정보

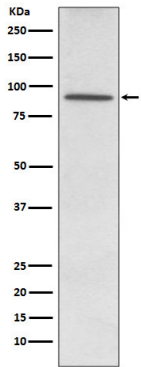
| | |
|--------------|---|
| 유전자명 | PDE4D |
| 다른 이름 | DPDE3; HSPDE4D; PDE43; Pde4d; PDE4DN2; STRK1;;PDE4D |
| 유전자 ID | - |
| SwissProt ID | Q08499 |
| 면역원 | 인간 PDE4D 에피토프 |

배경

이 항체는 여러 중요한 생리 과정에 관여하는 조절인자 2차신전질인 cAMP 를 가수분해한다.

연구 분야

이미지 데이터



K562 세포에서 PDE4D 발현에 대한 단백질 분석