

제품명: NuMA 토끼 단클론 항체

카탈로그 번호: AMRe84025

연구용 전용

요약

설명	재조합 토끼 단클론 항체
숙주	토끼
적용	WB, IHC, ICC/IF, ICC
반응성	인간 쥐 생체
결합	비결합
변형	수정치 없음
아이소타입	IgG
클론성	단클론
형태	액체
농도	0.59mg/ml. 본 제품 농도는 재조비에 따라 다를 수 있습니다.
Storage	Aliquot 하여 -20°C 에 보관 (12 개월 유효). 냉동/해동 반복을 피하십시오.
Shipping	Ice bags
버퍼	0.05% 아지다티움, 0.05% 보르나트, 50% 글리세롤 함유 PBS 용액 (정제된 형태)
정제	천상정제

적용

희석 비율	WB 1:1000-1:2000, IHC 1:100-1:200, ICC/IF 1:50-1:200, ICC 1:50-1:200
분자량	238 kDa

항원 정보

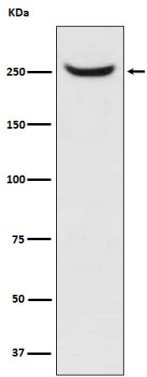
유전자명	NuMA
다른 이름	NMP 22; NUMA; NUMA1; SP H antigen;; NUMA1
유전자 ID	-
SwissProt ID	Q14980
면역원	인간 NUMA1 에피토프 포함 단백질

배경

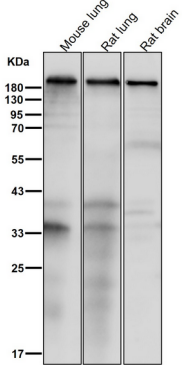
미소관(MT) 결합 단백질은 세포 분열 시 방추형 및 유사 염색체 결맞음에 중요한 역할을 합니다. 미소관의 마우스 마를 방추에 고정하는 기능을 하는 방추형 항체에 필수적입니다.

연구 분야

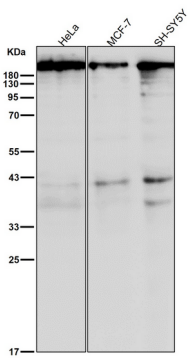
이미지 데이터



HeLa 세포에서 Mad2L1 발현에 대한 단백질 분석



도리온실에서 시간당 1:4K 희석항를 사용한다.



도리온실에서 시간당 1:4K 희석항를 사용한다.