

**제품명: ALIX** 토끼 단클론 항체

**카탈로그 번호: AMRe84023**

연구용 전용

## 요약

설명	재조합토끼단클론항체
숙주	묘기
적용	WB,FC
반응성	인간 쥐 생체
결합	비결합
변형	수정치 없음
아이소타입	IgG
클론성	단클론
형태	액체
농도	0.59mg/ml. 본제품의 농도는 재조합에 따라 다를 수 있습니다.
Storage	Aliquot 하여 $-20^{\circ}\text{C}$ 에 보관(12개월 유효). 냉동/해동 반복을 피하십시오.
Shipping	Ice bags
버퍼	0.05% 아지다 트루름 0.05% 보르나 트립시딘 50% 글리세롤 함유된 PBS 용액에 정제된 항체
정제	천상정제

## 적용

희석 비율	WB 1:1000-1:2000, FC 1:20-1:100
분자량	Calculated MW: 96 kDa ; Observed MW: 97 kDa

## 항원 정보

유전자명	ALIX
다른 이름	AIP1; Alix; DRIP4; Hp95; PDCD6IP;;PDCD6IP
유전자 ID	-
SwissProt ID	Q8WUM4
면역원	인간 PDCD6IP 에서 유래한 합성 펩타이드

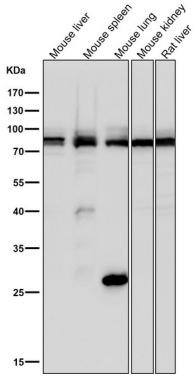
## 배경

세포 내 다중 단백질 복합체 형성에서 중요한 역할을 하는 다중 단백질 복합체 E VPS 단백질 복합체(MVB)의 후기 단계를 촉진하는 인산염기 가수분해 효소인 알리(Alix)는 내소포(ILV)에 포함하는 역할을 한다. 다중 단백질 복합체 형성의 조절 인자로서 알리(Alix)는 내소포(LBPA)에 결합한다.

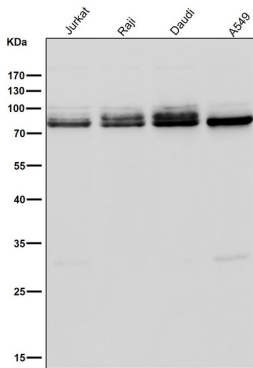
## 연구 분야

-

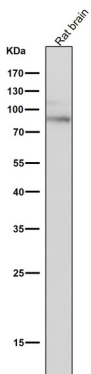
## 이미지 데이터



도래인살에서 시간용1:2K 확인항를시험다



도래인살에서 시간용1:2K 확인항를시험다



도래인살에서 시간용1:2K 확인항를시험다