

제품명: 노고 토끼 단클론 항체

카탈로그 번호: AMRe84022

연구용 전용

요약

설명	재조합 토끼 단클론 항체
숙주	토끼
적용	WB, IHC, ICC/IF, ICC, FC, IP
반응성	인간
결합	비결합
변형	수정치 없음
아이소타입	IgG
클론성	단클론
형태	액체
농도	0.59mg/ml. 본 제품 농도는 제조 배치에 따라 다를 수 있습니다.
Storage	Aliquot 하여 -20°C 에 보관 (12 개월 유효). 냉동/해동 반복을 피하십시오.
Shipping	Ice bags
버퍼	0.05% 아지드 트륨, 0.05% 보르산, 질산 50%, 글리세롤 함유 PBS 용액에 정제된 항체
정제	천상 정제

적용

희석 비율	WB 1:1000-1:2000, IHC 1:100-1:200, ICC/IF 1:50-1:200, ICC 1:50-1:200, FC 1:20-1:100, IP 1:20-1:50
분자량	Calculated MW: 130 kDa ; Observed MW: 40-55 kDa

항원 정보

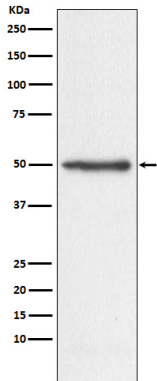
유전자명	Nogo
다른 이름	ASY; Foccen; NI220/250; NOGO; NOGOC; NSP; rat N; RTN X; Rtn4; RTN4-A; RTN4-B1; RTN4-B2; RTN4-C; Vp20;; Nogo
유전자 ID	-
SwissProt ID	Q9NQC3
면역원	인간 노고(Nogo)에서 유래한 합성 펩타이드

배경

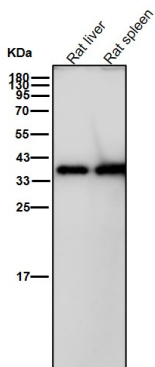
소포체(ER) 세망형기아정을유하는데필수적이다.이유는세포ER 생성속도때문에ER 내양이형을조절한다.또한핵막상 핵복합체및핵내부단백질조절의장소이기도하다.

연구 분야

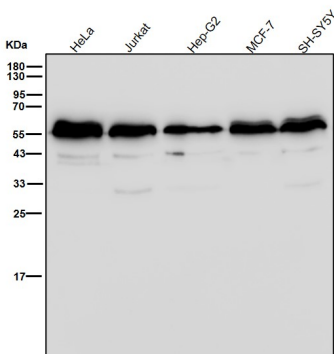
이미지 데이터



HeLa 세포에서 Nogo 발현에 대한 웨스턴 블롯 분석



도래온살에서 시간당 1:2K 희석항를 사용한다.



도래온살에서 시간당 1:2K 희석항를 사용한다.