

**제품명: KPNA2** 토끼 단클론 항체

**카탈로그 번호: AMRe84021**

연구용 전용

## 요약

설명	재조합 토끼 단클론 항체
숙주	토끼
적용	WB, FC
반응성	인간 쥐 생체
결합	비결합
변형	수정치 없음
아이소타입	IgG
클론성	단클론
형태	액체
농도	0.68mg/ml. 본 제품의 농도는 재조비에 따라 다를 수 있습니다.
Storage	Aliquot 하여 $-20^{\circ}\text{C}$ 에 보관 (12 개월 유효). 냉동/해동 반복을 피하십시오.
Shipping	Ice bags
버퍼	0.05% 아지다 트루름 0.05% 보오 단백질 및 50% 글리세롤 함유된 PBS 용액에 정제된 항체
정제	천상정제

## 적용

희석 비율	WB 1:1000-1:2000, FC 1:20-1:100
분자량	58 kDa

## 항원 정보

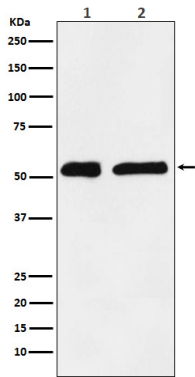
유전자명	KPNA2
다른 이름	QIP2; RCH1; IPOA1; SRP1alpha;; KPNA2
유전자 ID	-
SwissProt ID	P52292
면역원	인간 KPNA2 에피토프 항원 펩타이드

## 배경

핵수송 단백질 KPNA1 의 에피토프를 인식하는 단클론 항체입니다. 단순히 연구용 NLS 도구를 포함하는 것에 특이적으로 결합합니다.

## 연구 분야

## 이미지 데이터



(1) HeLa 세포용액 (2) C6 세포용액에 KPNA2 발현에 대한 단백질 분석

모든 실험에서 시간당 1:2K 희석항체를 사용한다.

