

**제품명:** 피루브산 탈수소효소 E1 베타 소단위 토끼 단클론 항체  
**카탈로그 번호:** AMRe84020  
연구용 전용

## 요약

설명	재조합 토끼 단클론 항체
숙주	묘
적용	WB, IHC, ICC/IF, ICC, FC, IP
반응성	인간 쥐 생체
결합	비결합
변형	수정치 없음
아이소타입	IgG
클론성	단클론
형태	액체
농도	-
Storage	Aliquot 하여 $-20^{\circ}\text{C}$ 에 보관(12 개월 유효). 냉동/해동 반복을 피하십시오.
Shipping	Ice bags
버퍼	0.05% 아지다티움 0.05% 보르산 및 50% 글리세롤 함유된 PBS 용액에 정제된 항체
정제	천상정제

## 적용

희석 비율	WB 1:1000-1:2000, IHC 1:100-1:200, ICC/IF 1:50-1:200, ICC 1:50-1:200, FC 1:20-1:100, IP 1:20-1:50
분자량	Calculated MW: 39 kDa ; Observed MW: 35 kDa

## 항원 정보

유전자명	Pyruvate Dehydrogenase E1 beta subunit
다른 이름	pdhB; DHBD; PDHE1 B; PDHE1-B; PHE1B;; PDHB
유전자 ID	-
SwissProt ID	P11177
면역원	인간 PDHB에서 유래한 합성 펩타이드

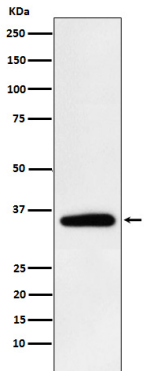
## 배경

피루브산 탈수소효소는 피루브산을 아세트 CoA 의 CO2 로 전환하는 전분해를 촉매하여 해당작용과 피루브산 회로를 연결한다.

## 연구 분야

-

## 이미지 데이터



HeLa 세포에서 과발현된 E1 단백질에 대한 웨스턴 블롯 분석