

**제품명: PFKFB3** 토끼 단클론 항체

**카탈로그 번호: AMRe84018**

연구용 전용

## 요약

설명	재조합 토끼 단클론 항체
숙주	토끼
적용	WB, IHC, ICC/IF, ICC, FC, IP
반응성	인간 쥐 생체
결합	비결합
변형	수정치 없음
아이소타입	IgG
클론성	단클론
형태	액체
농도	0.39mg/ml. 본 제품의 농도는 재분배에 따라 다를 수 있습니다.
Storage	Aliquot 하여 $-20^{\circ}\text{C}$ 에 보관 (12 개월 유효). 냉동/해동 반복을 피하십시오.
Shipping	Ice bags
버퍼	0.05% 아지다 트루름, 0.05% 보오단백질 및 50% 글리세롤 함유된 PBS 용액에 정제된 항체
정제	천상정제

## 적용

희석 비율	WB 1:1000-1:2000, IHC 1:100-1:200, ICC/IF 1:50-1:200, ICC 1:50-1:200, FC 1:20-1:100, IP 1:20-1:50
분자량	60 kDa

## 항원 정보

유전자명	PFKFB3
다른 이름	6-bisphosphatase; 6-P2ase 3; Fructose-2; IPFK2; PFK/FBPase 3; PFK2; PFKFB3; uPFK 2;; PFKFB3
유전자 ID	-
SwissProt ID	Q16875
면역원	인간 PFKFB3 에서 유래한 합성 펩타이드

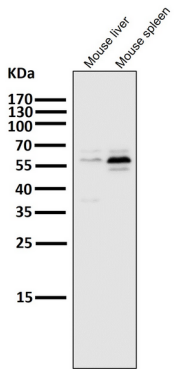
## 배경

과 2,6-비스포에이트의 합성 기능을 모두 촉진한다.

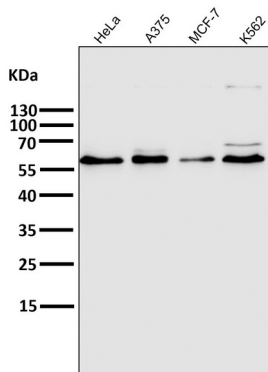
## 연구 분야

-

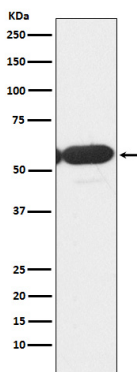
## 이미지 데이터



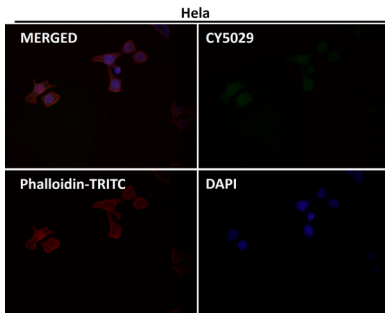
도래인샘에서 시간용1:2K 확인항를시험하다



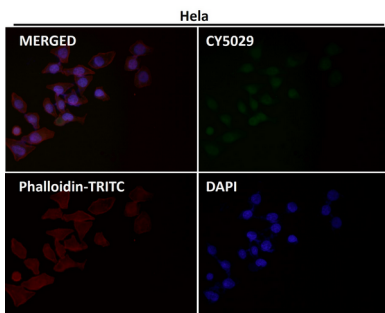
도래인샘에서 시간용1:2K 확인항를시험하다



Jurkat 세포용물에서 PFKFB3 발현에 대한 단백질 분석



항체1:50 으로 하면 면역정반을 실패했다



항체1:150 으로 하면 면역정반을 실패했다