

제품명: 컬린 1 토끼 단클론 항체

카탈로그 번호: AMRe84017

연구용 전용

요약

설명	재조합 토끼 단클론 항체
숙주	표기
적용	WB, IHC, ICC/IF, ICC, FC, IP
반응성	인간 쥐 생체
결합	비결합
변형	수정치 없음
아이소타입	IgG
클론성	단클론
형태	액체
농도	0.68mg/ml. 본 제품의 농도는 재조합에 따라 다를 수 있습니다.
Storage	Aliquot 하여 -20°C 에 보관 (12 개월 유효). 냉동/해동 반복을 피하십시오.
Shipping	Ice bags
버퍼	0.05% 아지드 트류름, 0.05% 보오단백질 및 50% 글리세롤 함유된 PBS 용액에 정제된 항체
정제	천상정제

적용

희석 비율	WB 1:1000-1:2000, IHC 1:100-1:200, ICC/IF 1:50-1:200, ICC 1:50-1:200, FC 1:20-1:100, IP 1:20-1:50
분자량	90 kDa

항원 정보

유전자명	Cullin1
다른 이름	CUL1; Cullin1;; Cullin 1
유전자 ID	-
SwissProt ID	Q13616
면역원	인간 컬린 1 에 사용된 항원입니다.

배경

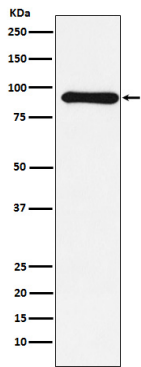
세포주기 진행 신호 전달 및 전이 관련하는 단백질 유비쿼터를 매개하는 RING 개신 SCF(SKP1-CUL1-F-box) 단백질 E3 유비쿼틴 단백질 리아제 복합체 핵심 구성요입니다. SCF 복합체와

ARIH1 은 항체 사용에 따른 발현 유무 확인을 합니다.

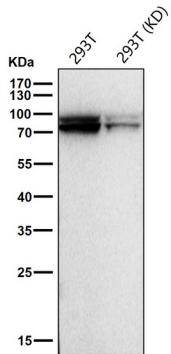
연구 분야

-

이미지 데이터



MCF-7 세포 용출액에서 1:1 발현에 대한 Western blot 분석



도대은 샘플에서 시간당 1:1K 확인항를 사용한다.