

제품명: RANTES(CCL5) 토끼 단클론 항체

카탈로그 번호: AMRe84015

연구용 전용

요약

설명	재조합토끼단클론항체
숙주	토끼
적용	WB, ICC
반응성	인간
결합	비결합
변형	수정치 없음
아이소타입	IgG
클론성	단클론
형태	액체
농도	-
Storage	Aliquot 하여 -20°C 에 보관(12 개월 유효). 냉동/해동 반복을 피하십시오.
Shipping	Ice bags
버퍼	0.05% 아지다티륨 0.05% 보르나트 50% 글리세롤 함유 PBS 용액에 정제된 항체
정제	천상정제

적용

희석 비율	WB 1:1000-1:2000, ICC 1:50-1:200
분자량	10 kDa

항원 정보

유전자명	RANTES(CCL5)
다른 이름	SISd; eoCP; SCYA5; RANTES; TCP228; D17S136E; SIS-delta;;CCL5
유전자 ID	-
SwissProt ID	P13501
면역원	인간 CCL5 에서 유래한 항원입니다

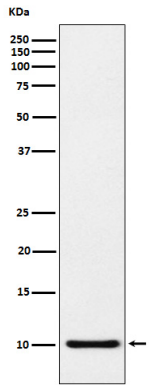
배경

혈액 내의 T-helper 세포 및 수반 세포에 대한 유인물질이다. 호기에서 유도되는 유인물질이다. CCR1, CCR3, CCR4 및 CCR5 를 포함한 여러 인간 수용체와 결합할 수 있다.

연구 분야

-

이미지 데이터



RANTES 재조합 단백질에 RANTES 발에 대한 단백질 분석