

**제품명: PAK1** 토끼 단클론 항체

**카탈로그 번호: AMRe84014**

연구용 전용

## 요약

설명	재조합 토끼 단클론 항체
숙주	토끼
적용	WB, IHC, ICC/IF, ICC, FC, IP
반응성	인간 쥐 생체
결합	비결합
변형	수정되지 않음
아이소타입	IgG
클론성	단클론
형태	액체
농도	-
Storage	Aliquot 하여 $-20^{\circ}\text{C}$ 에 보관(12 개월 유효). 냉동/해동 반복을 피하십시오.
Shipping	Ice bags
버퍼	0.05% 아지다티딘, 0.05% 보르나트, 50% 글리세롤 함유 PBS 용액에 저장된 항체
정제	천상정제

## 적용

희석 비율	WB 1:1000-1:2000, IHC 1:100-1:200, ICC/IF 1:50-1:200, ICC 1:50-1:200, FC 1:20-1:100, IP 1:20-1:50
분자량	Calculated MW: 61 kDa ; Observed MW: 66 kDa

## 항원 정보

유전자명	PAK1
다른 이름	ADRB2; p21 activated kinase 1; p65 PAK; PAK alpha; Pak1; Paka; PAKalpha; Protein kinase MUK2;;PAK1
유전자 ID	-
SwissProt ID	Q13153
면역원	인간 PAK1 에 유래한 항원 펩타이드

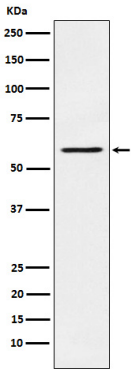
## 배경

연대 및 유형 기체 유익 세포 내 신호 전달 경로에 관여하는 단백질 기체 유 세포 골격 및 세포 접착 등 중추 세포 및 세포 운동 및 포매 수송 과정에 중요한 역할을 한다

## 연구 분야

-

## 이미지 데이터



A431 세포 용출액에서 PAK1 발현에 대한 웨스턴 블롯 분석