

제품명: Phospho-MLKL(S358) 토끼 단클론 항체

카탈로그 번호: AMRe84013

연구용 전용

요약

설명	재조합 토끼 단클론 항체
숙주	토끼
적용	WB, IHC
반응성	인간
결합	비결합
변형	인산화
아이소타입	IgG
클론성	단클론
형태	액체
농도	0.5mg/ml. 본 제품의 농도는 제조 배치에 따라 다를 수 있습니다.
Storage	Aliquot 하여 -20°C 에 보관 (12 개월 유효). 냉동/해동 반복을 피하십시오.
Shipping	Ice bags
버퍼	0.05% 아지다티옴, 0.05% 보르나비리딘, 50% 글리세롤 함유 PBS 용액에 정제된 형태
정제	천상정제

적용

희석 비율	WB 1:1000-1:2000, IHC 1:100-1:200
분자량	54 kDa

항원 정보

유전자명	Phospho-MLKL(S358)
다른 이름	hMLKL; Mlkl; p-MLKL (S358)
유전자 ID	-
SwissProt ID	Q8NB16
면역원	인간 MLKL 의 S358 인산화 유전자에서 유래한 합성 펩타이드

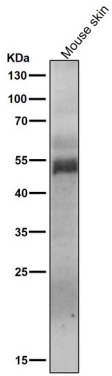
배경

TNF 유과성 세포멸사도 관세포멸사에 핵심 역할을 하는 키아제 RIPK3 에 의한 인산화 항원이 중성 지방 세포의 이 등 과다 축적 및 세포 사멸을 촉진하는 것으로 알려져 있다.

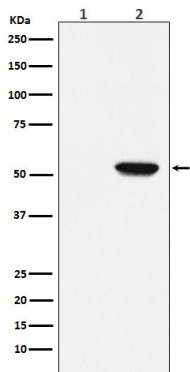
연구 분야

-

이미지 데이터



도리온소염에서 시간당 1:1K 화합물을 사용한다.



(1) HT-29 세포용물에 Phospho-MLKL(S358) 발현 유닛을 분석 (2) TNF 억제 Smac 단백질 z-VAD 로 처리한 HT-29 세포용물