

**제품명: LOXL2** 토끼 단클론 항체

**카탈로그 번호: AMRe84007**

연구용 전용

## 요약

설명	재조합 토끼 단클론 항체
숙주	토끼
적용	WB, ICC, FC
반응성	인간 쥐 생체
결합	비결합
변형	수정치 없음
아이소타입	IgG
클론성	단클론
형태	액체
농도	0.34mg/ml. 본 제품의 농도는 재조비에 따라 다를 수 있습니다.
Storage	Aliquot 하여 $-20^{\circ}\text{C}$ 에 보관 (12 개월 유효). 냉동/해동 반복을 피하십시오.
Shipping	Ice bags
버퍼	0.05% 아지다 트롬 0.05% 보오 단백질 및 50% 글세롤 함유된 PBS 용액에 정제된 항체
정제	천상 정제

## 적용

희석 비율	WB 1:1000-1:2000, ICC 1:50-1:200, FC 1:20-1:100
분자량	Calculated MW: 87 kDa ; Observed MW: 53,106 kDa

## 항원 정보

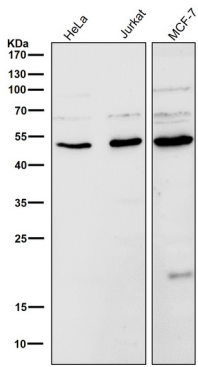
유전자명	LOXL2
다른 이름	LOR2; LOX L2; LOXL2; Lysyl oxidase homolog 2; Lysyl oxidase like 2; WS9 14;; LOXL2
유전자 ID	-
SwissProt ID	Q9Y4K0
면역원	인간 LOXL2 에서 유래한 합성 펩타이드

## 배경

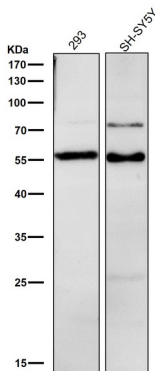
표적 단백질은 조직에 대한 비특이적 결합을 매개하며, 또한 라일 산을 생성하는 역할을 하며, 특히 후생전사 활성의 특이 표인인 H3 의 4 번째 Lys-4' (H3K4me3) 의 탈아세틸화 효소 역할을 합니다.

## 연구 분야

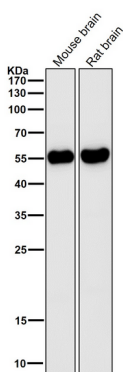
## 이미지 데이터



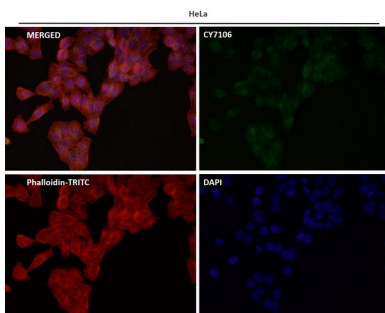
도래인살에서 시간용1:2K 학된항를사용다.



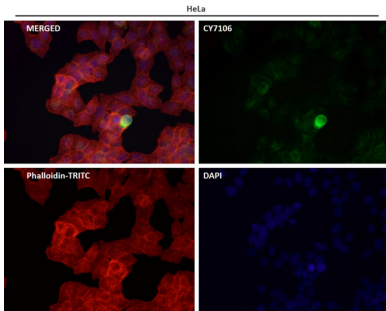
도래인살에서 시간용1:2K 학된항를사용다.



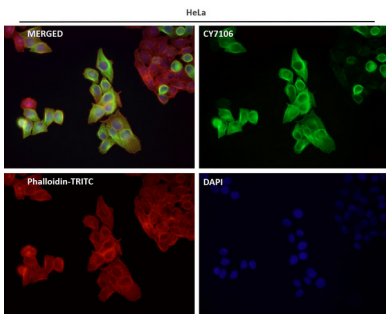
도래인살에서 시간용1:2K 학된항를사용다.



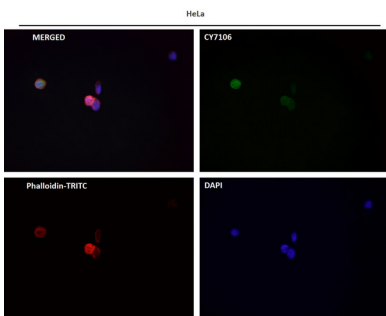
항를1:50 로학하여면형광분을살수였다.



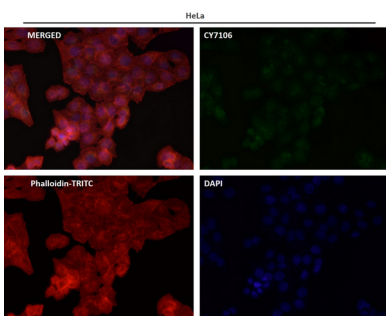
항체1:50 로 희석하면 형광 분을 실하였다



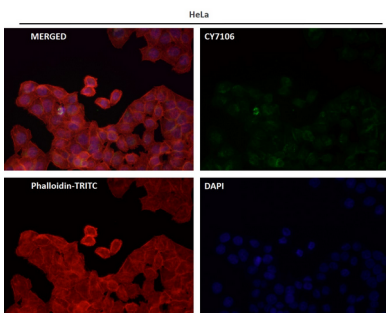
항체1:50 로 희석하면 형광 분을 실하였다



항체1:50 로 희석하면 형광 분을 실하였다



항체1:100 로 희석하면 형광 분을 실하였다



항체1:50 로 희석하면 형광 분을 실하였다