

**제품명:** 에프린 B2 토끼 단클론 항체

**카탈로그 번호:** AMRe84006

연구용 전용

## 요약

설명	재조합 토끼 단클론 항체
숙주	토끼
적용	WB, ICC
반응성	인간 쥐 생체
결합	비결합
변형	수정치 없음
아이소타입	IgG
클론성	단클론
형태	액체
농도	0.49mg/ml. 본 제품의 농도는 재조비에 따라 다를 수 있습니다.
Storage	Aliquot 하여 -20°C 에 보관(12 개월 유효). 냉동/해동 반복을 피하십시오.
Shipping	Ice bags
버퍼	0.05% 아지다 트루름, 0.05% 보르나 트루름, 50% 글리세롤 함유 PBS 용액에 정제된 항체
정제	천상정제

## 적용

희석 비율	WB 1:1000-1:2000, ICC 1:50-1:200
분자량	Calculated MW: 37 kDa ; Observed MW: 50 kDa

## 항원 정보

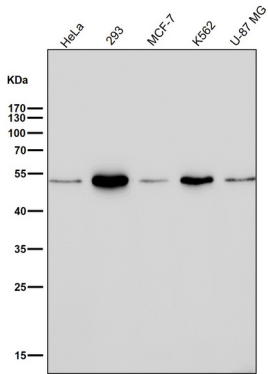
유전자명	Ephrin B2
다른 이름	Efnb2; ephrin B2; EPLG5; Htk L; HTK ligand; HTK-L; HTKL; LERK5;;Ephrin B2
유전자 ID	-
SwissProt ID	P52799
면역원	인간 에프린 B2 에서 유래한 합성 펩타이드

## 배경

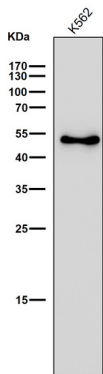
에프린은 신경 세포, 혈 세포 및 생체 조직에서 등반 및 접착에 중요한 역할을 하는 수용체 분자 계열인 Eph 수용체 슈퍼패밀리의 일원이다. 에프린은 인접 세포에 존재하는 Eph 수용체 선택적으로 결합하여 접착, 조직 이동, 신호 전달을 유도한다. 수용체 유인 신호 전달 경로를 수용체 신호 전달이라고 하며, 에프린과 트로포인 신호 전달 경로를 에프린 신호 전달이라고 한다.

## 연구 분야

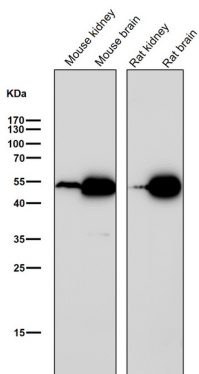
## 이미지 데이터



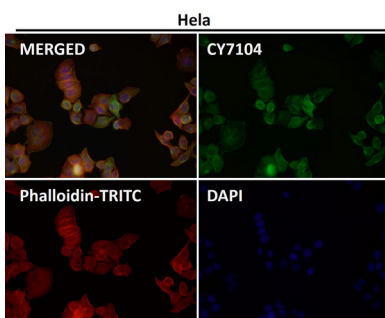
도리온소염에서 시간당 1:1K 희석항체를 사용한다.



도리온소염에서 시간당 1:1K 희석항체를 사용한다.



도리온소염에서 시간당 1:1K 희석항체를 사용한다.



항체 1:50로 희석하여 면역형광 분석을 실시하였다.

