

제품명: 시토크롬 P450 2D6 토끼 단클론 항체

카탈로그 번호: AMRe84005

연구용 전용

요약

설명	재조합토끼단클론항체
숙주	토끼
적용	WB,IHC,ICC/IF,ICC,FC
반응성	인간
결합	비결합
변형	수정치 없음
아이소타입	IgG
클론성	단클론
형태	액체
농도	-
Storage	Aliquot 하여 -20°C 에 보관(12 개월 유효). 냉동/해동 반복을 피하십시오.
Shipping	Ice bags
버퍼	0.05% 아지다티움, 0.05% 보르나비질, 50% 글세롤 함유된 PBS 용액에 정제된 항체
정제	천상정제

적용

희석 비율	WB 1:1000-1:2000,IHC 1:100-1:200,ICC/IF 1:50-1:200,ICC 1:50-1:200,FC 1:20-1:100
분자량	Calculated MW: 56 kDa ; Observed MW: 50,55,80 kDa

항원 정보

유전자명	Cytochrome P450 2D6
다른 이름	CPD6; CYP2D; CYP2D6; CYP2D7AP; CYP2D7BP; CYP2D7P2; CYP2D8P2; CYP2DL1; CYP11D6; P450 DB1; P450C2D; P450DB1; Xenobiotic monooxygenase;;Cytochrome P450 2D6
유전자 ID	-
SwissProt ID	P10635
면역원	인간 시토크롬 P450 2D6 에서 유래한 합성 펩타이드

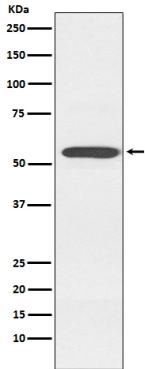
배경

지방산 산화 및 약물 대사에 관여하는 시토크롬 P450 모유계 효소 중 가장 분포가 풍부하며, 주로 약물의 대사 산물 생성을 촉매하는 것으로 알려져 있습니다. NADPH-의존적인 효소로서, 시토크롬 P450 환원(NADPH-의존적인 환원)을 통해 작동합니다.

연구 분야

-

이미지 데이터



K562 세포용질에서 투름P450 2D6 발현에 대한 Western blot 분석