

제품명: KAT9/Elp3 토끼 단클론 항체

카탈로그 번호: AMRe84003

연구용 전용

요약

설명	재조합 토끼 단클론 항체
숙주	토끼
적용	WB, ICC, IP
반응성	인간 쥐 생체
결합	비결합
변형	수정치 없음
아이소타입	IgG
클론성	단클론
형태	액체
농도	0.59mg/ml. 본 제품의 농도는 재조비에 따라 다를 수 있습니다.
Storage	Aliquot 하여 -20°C 에 보관 (12 개월 유효). 냉동/해동 반복을 피하십시오.
Shipping	Ice bags
버퍼	0.05% 아지다티움, 0.05% 보오단백질 및 50% 글리세롤 함유 PBS 용액에 저장된 형태
정제	천상정제

적용

희석 비율	WB 1:1000-1:2000, ICC 1:50-1:200, IP 1:20-1:50
분자량	62 kDa

항원 정보

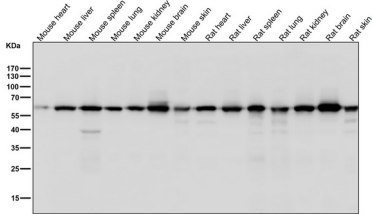
유전자명	KAT9/Elp3
다른 이름	Elongation protein 3 homolog; elp3; hELP3; Kat9;;ELP3
유전자 ID	-
SwissProt ID	Q9H9T3
면역원	인간 ELP3 에서 유래한 합성 펩타이드

배경

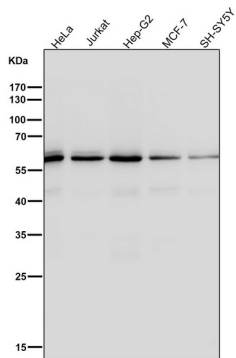
일부 연구에 따르면 ELP3는 rRNA의 24번 위치에 있는 유령에 의해 유래하는 단백질 복합체인 ELP3 유전자 B4에 의해 암호화되는 단백질로 구성되어 있다. 또한, 이 단백질은 아미노산 메틸전이효소로 작용할 수 있지만, 유한 활성을 생성하는 불명확한 연구 결과는 ELP3가 유전자 B4에 의해 암호화되는 단백질로 작용하는 것을 시사한다.

연구 분야

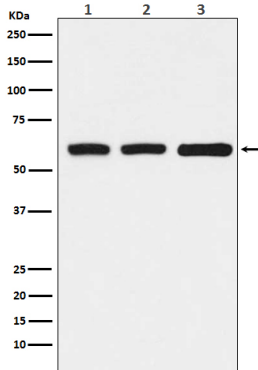
이미지 데이터



도리온셀에서 시간당1:2K 하단항를사용한다.



도리온셀에서 시간당1:2K 하단항를사용한다.



(1) HeLa 세포용액 (2) RAW264.7 세포용액 (3) 쥐상종말에서 KAT9/Elp3 발현위던블분석