

**제품명: ISG15** 토끼 단클론 항체

**카탈로그 번호: AMRe84002**

연구용 전용

## 요약

설명	재조합 토끼 단클론 항체
숙주	토끼
적용	WB, IHC, ICC/IF, ICC
반응성	인간
결합	비결합
변형	수정치 없음
아이소타입	IgG
클론성	단클론
형태	액체
농도	0.68mg/ml. 본 제품의 농도는 재조합에 따라 다를 수 있습니다.
Storage	Aliquot 하여 $-20^{\circ}\text{C}$ 에 보관 (12 개월 유효). 냉동/해동 반복을 피하십시오.
Shipping	Ice bags
버퍼	0.05% 아지다티움, 0.05% 보르나티움, 50% 글리세롤 함유된 PBS 용액에 정제된 항체
정제	천상정제

## 적용

희석 비율	WB 1:1000-1:2000, IHC 1:100-1:200, ICC/IF 1:50-1:200, ICC 1:50-1:200
분자량	Calculated MW: 18 kDa ; Observed MW: 15 kDa

## 항원 정보

유전자명	ISG15
다른 이름	IP17; Ubiquitin cross-reactive protein; hUCRP; ISG15; G1P2;; ISG15
유전자 ID	-
SwissProt ID	P05161
면역원	인간 ISG15 에서 유래한 합성 펩타이드

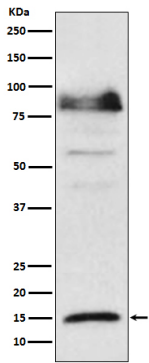
## 배경

ISG15는 단백질 결합 (ISGylation)에 주요 단백질 수송과 비구조적 기능에 대한 면역 반응에 중요한 역할을 하는 유전자 단백질이다. ISGylation은 E1, E2, E3 효소를 관여하는 일련의 효소 반응을 통해 이루어지며, 이 효소들은 ISG15를 단백질의 라이신에 결합시키는 반응을 촉매한다.

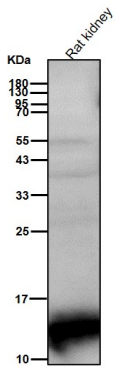
## 연구 분야

-

## 이미지 데이터



IFN  $\alpha$  로 처리한 HeLa 세포 용출액에서 ISG15 발현에 대한 단백질 분석



도라온살에서 시간당 1:1K 희석항체를 사용한다.