

제품명: 프로락틴 수용체 토끼 단클론 항체

카탈로그 번호: AMRe83999

연구용 전용

요약

설명	재조합토끼단클론항체
숙주	토끼
적용	WB,IHC,ICC/IF,ICC
반응성	인간 쥐 생체
결합	비결합
변형	수정치 없음
아이소타입	IgG
클론성	단클론
형태	액체
농도	0.59mg/ml. 본제품의 농도는 재조비에 따라 다를 수 있습니다.
Storage	Aliquot 하여 -20°C 에 보관(12 개월 유효). 냉동/해동 반복을 피하십시오.
Shipping	Ice bags
버퍼	0.05% 아지다티움 0.05% 보르산 및 50% 글리세롤 함유된 PBS 용액에 정제된 형태
정제	천상정제

적용

희석 비율	WB 1:1000-1:2000,IHC 1:100-1:200,ICC/IF 1:50-1:200,ICC 1:50-1:200
분자량	Calculated MW: 70 kDa ; Observed MW: 95 kDa

항원 정보

유전자명	Prolactin Receptor
다른 이름	CPRLP; HPRL; hPRL receptor; Lactogen receptor; MFAB; OPR; Pr-1; Pr-3; PRLR; Prolactin receptor a;;Prolactin receptor
유전자 ID	-
SwissProt ID	P16471
면역원	인 프로락틴 수용체에서 유래한 합성 펩타이드

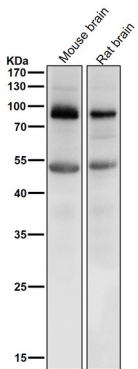
배경

이 단백질은 유체 내 인 프로락틴(PRL)의 수용체이다. SRC 키나제 활성을 억제하고 AKT를 유해성 수증 혹은 제함 모사정 의 생성을 촉진 하는 역할을 한다. 이 단백질은 프로락틴 신호전달이 불능하다. 이 단백질은 또한 프로락틴 신호전달이 불능한다.

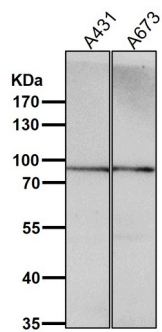
연구 분야

-

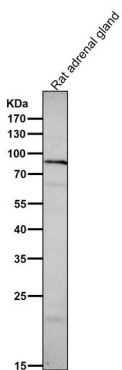
이미지 데이터



도래인살에서 시간용1:1K 확인항를사용다



도래인살에서 시간용1:2K 확인항를사용다



도래인살에서 시간용1:2K 확인항를사용다