

제품명: CCR8 토끼 단클론 항체

카탈로그 번호: AMRe83997

연구용 전용

요약

설명	재조합 토끼 단클론 항체
숙주	토끼
적용	WB, ICC
반응성	인간 쥐 생체
결합	비결합
변형	수정치 없음
아이소타입	IgG
클론성	단클론
형태	액체
농도	0.39mg/ml. 본 제품의 농도는 재조비에 따라 다를 수 있습니다.
Storage	Aliquot 하여 -20°C 에 보관 (12 개월 유효). 냉동/해동 반복을 피하십시오.
Shipping	Ice bags
버퍼	0.05% 아지다티딘, 0.05% 보르나비리딘, 50% 글세롤 함유 PBS 용액에 정제된 항체
정제	천상정제

적용

희석 비율	WB 1:1000-1:2000, ICC 1:50-1:200
분자량	41 kDa

항원 정보

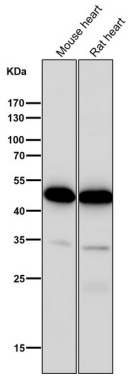
유전자명	CCR8
다른 이름	CY6; TER1; CCR-8; CKRL1; CDw198; CMKBR8; GPRCY6; CMKBRL2; CC-CKR-8; TER1;;CCR8
유전자 ID	-
SwissProt ID	P51685
면역원	인간 CCR8 에피토프

배경

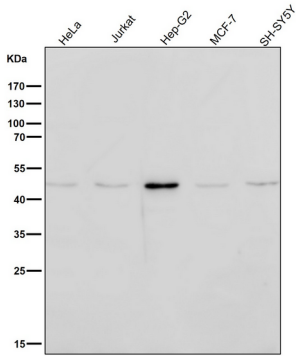
CCR8은 CCCL1/SCYA1/I-309 의 수용체 단백질로, HIV-1 감염에 대한 CD4 의 대체 수용체

연구 분야

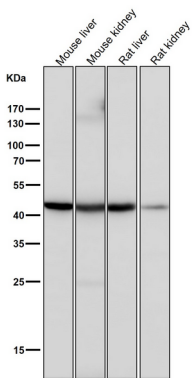
이미지 데이터



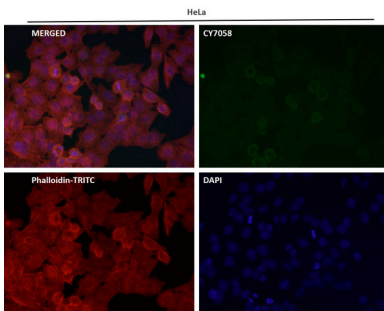
도리온소염에서 시간당 1:1K 하단항를 시험한다.



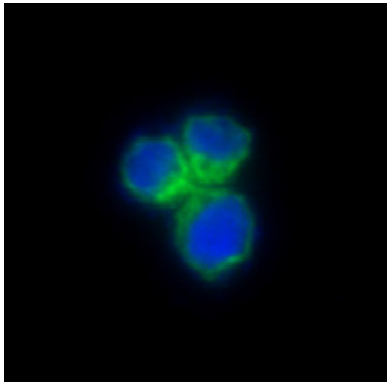
도리온소염에서 시간당 1:1K 하단항를 시험한다.



도리온소염에서 시간당 1:1K 하단항를 시험한다.



항를 1:50로 희석하여 면역형광분을 실시하였다.



CCR8 항체를 이용한 HeLa 세포의 면역형광분석