

**제품명: GABARAP** 토끼 단클론 항체

**카탈로그 번호: AMRe83996**

연구용 전용

## 요약

설명	재조합 토끼 단클론 항체
숙주	토끼
적용	WB, IHC, ICC/IF, ICC, FC
반응성	인간 쥐 생체
결합	비결합
변형	수정치 없음
아이소타입	IgG
클론성	단클론
형태	액체
농도	0.59mg/ml. 본 제품의 농도는 재조비에 따라 다를 수 있습니다.
Storage	Aliquot 하여 $-20^{\circ}\text{C}$ 에 보관 (12 개월 유효). 냉동/해동 반복을 피하십시오.
Shipping	Ice bags
버퍼	0.05% 아지다 트롬, 0.05% 보오 단백질 및 50% 글리세롤 함유된 PBS 용액에 정제된 형태
정제	천상 정제

## 적용

희석 비율	WB 1:1000-1:2000, IHC 1:100-1:200, ICC/IF 1:50-1:200, ICC 1:50-1:200, FC 1:20-1:100
분자량	Calculated MW: 14 kDa ; Observed MW: 17 kDa

## 항원 정보

유전자명	GABARAP
다른 이름	GABARAP; GABARAPL1; GABARAPL2;; GABARAP
유전자 ID	-
SwissProt ID	O95166
면역원	인간 GABARAP 에서 유래한 항원입니다.

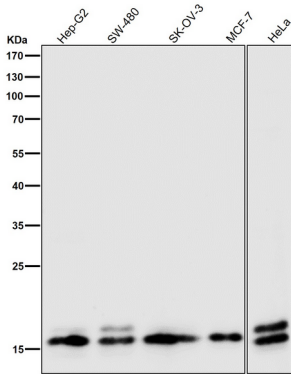
## 배경

GABA(A) 수용체는 GABA 수용체 복합체 중 하나이며, 유핵 세포에서 발견되는 주요 신경전달물질이다. GABA(A) 수용체는 GABA(A) 수용체 복합체 (GABA(A)R)의 주요 구성 요소이다. GABA(A) 수용체는 GABA(A) 수용체 복합체 (GABA(A)R)의 주요 구성 요소이다. GABA(A) 수용체는 GABA(A) 수용체 복합체 (GABA(A)R)의 주요 구성 요소이다. GABA(A) 수용체는 GABA(A) 수용체 복합체 (GABA(A)R)의 주요 구성 요소이다.

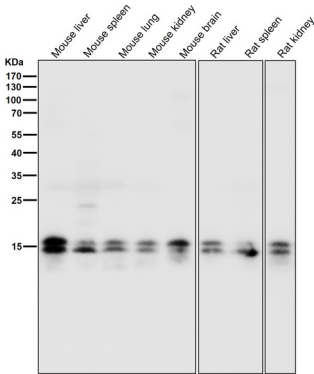
## 연구 분야

-

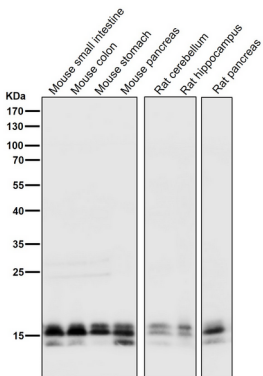
## 이미지 데이터



도래인실에서 시간용1:2K 확인항를시험다



도래인실에서 시간용1:2K 확인항를시험다



도래인실에서 시간용1:2K 확인항를시험다