

제품명: xCT 토끼 단클론 항체

카탈로그 번호: AMRe83994

연구용 전용

요약

설명	재조합 토끼 단클론 항체
숙주	토끼
적용	WB, ICC, IP
반응성	인간 쥐 생체
결합	비결합
변형	수정치 없음
아이소타입	IgG
클론성	단클론
형태	액체
농도	0.34mg/ml. 본 제품의 농도는 재조비에 따라 다를 수 있습니다.
Storage	Aliquot 하여 -20°C 에 보관 (12 개월 유효). 냉동/해동 반복을 피하십시오.
Shipping	Ice bags
버퍼	0.05% 아지다 트루프, 0.05% 보오 단백질 및 50% 글리세롤 함유 PBS 용액에 정제된 형태
정제	천상정제

적용

희석 비율	WB 1:1000-1:2000, ICC 1:50-1:200, IP 1:20-1:50
분자량	55 kDa

항원 정보

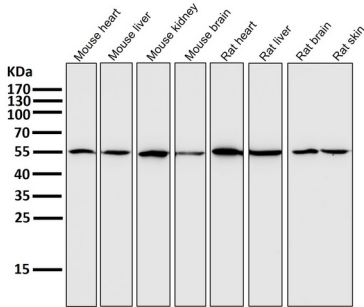
유전자명	xCT
다른 이름	CCBR1; Cysteine/glutamate transporter; SLC7A11; solute carrier family 7; xCT; ;xCT
유전자 ID	-
SwissProt ID	Q9UPY5
면역원	인간 xCT 에서 유래한 항원입니다.

배경

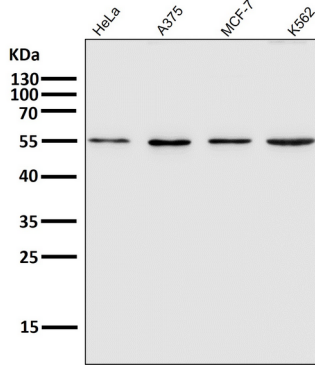
SLC3A2 의 이종형은 세포를 통해 아미노산 - 시스테인과 글루탐산 - 글루탐산의 교환을 매개하는 역방향 운반체이다. 세이 - 시스테인 - 시스테인이 산화환원 반응 및 산화 스트레스를 보호하는 데 필요한 시스테인의 주요 수준을 위해 - 시스테인을 제공한다.

연구 분야

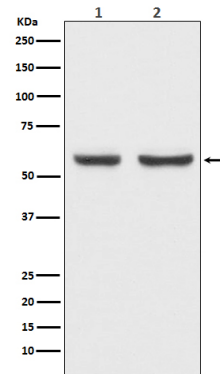
이미지 데이터



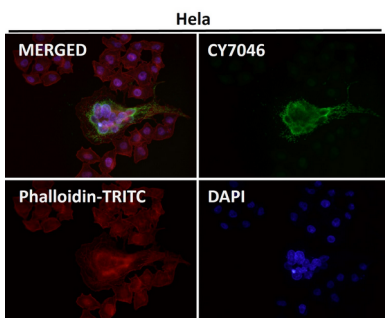
도판은 샘플에서 시간당 1:2K 희석량을 사용한다.



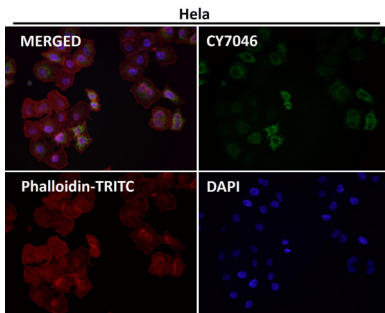
도판은 샘플에서 시간당 1:2K 희석량을 사용한다.



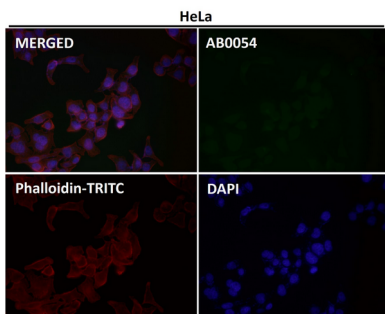
(1) HepG2 세포용량 (2) 마우스 뇌 용량에서 CT 발현을 위한 분석



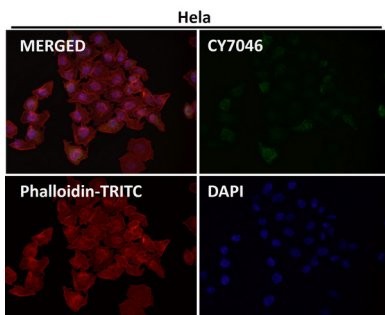
항체 1:50로 희석하여 면역광분사를 실시했다.



항체1:150 으로 하면 면역형광분을 실패했다



항체1:150 으로 하면 면역형광분을 실패했다



항체1:150 으로 하면 면역형광분을 실패했다