

제품명: DNA 중합효소 베타 토끼 단클론 항체

카탈로그 번호: AMRe83993

연구용 전용

요약

설명	재조합 토끼 단클론 항체
숙주	토끼
적용	WB, IHC, ICC/IF, ICC, IP
반응성	인간 쥐 생체
결합	비결합
변형	수정치 없음
아이소타입	IgG
클론성	단클론
형태	액체
농도	0.59mg/ml. 본 제품의 농도는 재분배에 따라 다를 수 있습니다.
Storage	Aliquot 하여 -20°C 에 보관(12 개월 유효). 냉동/해동 반복을 피하십시오.
Shipping	Ice bags
버퍼	0.05% 아지다티움 0.05% 보르산 및 50% 글리세롤 함유된 PBS 용액에 정제된 형태
정제	천상정제

적용

희석 비율	WB 1:1000-1:2000, IHC 1:100-1:200, ICC/IF 1:50-1:200, ICC 1:50-1:200, IP 1:20-1:50
분자량	38 kDa

항원 정보

유전자명	DNA Polymerase beta
다른 이름	DNA directed DNA polymerase beta; DNA pol beta; DNA polymerase beta; Pol B; Pol beta; POLB; Polymerase (DNA directed) beta; ;DNA polymerase beta
유전자 ID	-
SwissProt ID	P06746
면역원	인간 DNA 중합효소 베타 유전자 항원

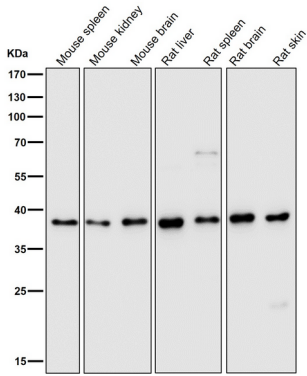
배경

염기 짝 맞추기 과정에서 역할을 하는 DNA 중합효소

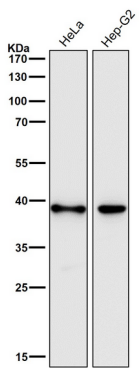
연구 분야

-

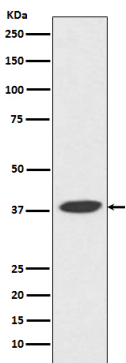
이미지 데이터



도리은셀에서 시간용1:2K 확인항를 시험하다



도리은셀에서 시간용1:2K 확인항를 시험하다



A431 세포에서 DNA 중화배양에 대한 단백질 분석