

제품명: 크로모그라닌 B 토끼 단클론 항체

카탈로그 번호: AMRe83989

연구용 전용

요약

설명	재조합 토끼 단클론 항체
숙주	토끼
적용	WB
반응성	인간 췌장
결합	비결합
변형	수정치 없음
아이소타입	IgG
클론성	단클론
형태	액체
농도	-
Storage	Aliquot 하여 -20°C 에 보관(12 개월 유효). 냉동/해동 반복을 피하십시오.
Shipping	Ice bags
버퍼	0.05% 아지드 트롬 0.05% 보르나이트 50% 글세롤 함유 PBS 용액 정제 형태
정제	천상정제

적용

희석 비율	WB 1:1000-1:2000
분자량	Calculated MW: 78 kDa ; Observed MW: 125 kDa

항원 정보

유전자명	Chromogranin B
다른 이름	CCB peptide; CgB; Chgb; ChromograninB; SCG1; Secretogranin 1; Secretogranin B; Sgl;;Secretogranin 1
유전자 ID	-
SwissProt ID	P05060
면역원	인간 크로모그라닌 B 에 유한한 합성 펩타이드

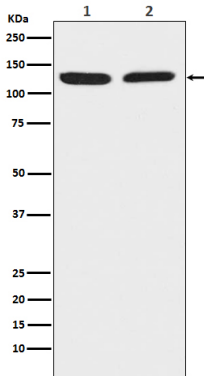
배경

크로모그라닌 B 은 신경 분포 그림 단백질로 다른 생물학적 펩타이드로 정제될 수 있다.

연구 분야

-

이미지 데이터



(1) HeLa 세포용량 (2) Raw 264.7 세포용량에서 크로마틴 발현을 확인함