

**제품명:** 단백질 C 토끼 단클론 항체

**카탈로그 번호:** AMRe83988

연구용 전용

## 요약

설명	재조합 단백질 항체
숙주	토끼
적용	WB
반응성	인간
결합	비결합
변형	수정치 없음
아이소타입	IgG
클론성	단클론
형태	액체
농도	-
Storage	Aliquot 하여 $-20^{\circ}\text{C}$ 에 보관(12 개월 유효). 냉동/해동 반복을 피하십시오.
Shipping	Ice bags
버퍼	0.05% 아지다티움 0.05% 보르단비질릿 50% 글세롤 함유 PBS 용액에 정제된 항체
정제	천상정제

## 적용

희석 비율	WB 1:1000-1:2000
분자량	52 kDa

## 항원 정보

유전자명	ProteinC
다른 이름	Activation peptide; Anticoagulant protein C; APC; Autoprothrombin IIA; Blood coagulation factor XIV; PROC1; THPH3; THPH4; Vitamin K dependent protein C; ;PROC
유전자 ID	-
SwissProt ID	P04070
면역원	인간 PROC 에서 유래한 합성 펩타이드

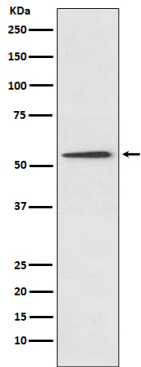
## 배경

단백질 C는 비인간 종에서 단백질 C를 합성하는 유전자로, 인간은 Va와 IIIa를 합성하는 유전자를 포함한다. 또한 비인간 종에서는 비인간 종에서 단백질을 합성하는 유전자를 포함한다.

## 연구 분야

-

## 이미지 데이터



HepG2 세포용 항체 단백질 발현에 한위 단백질 분석