

**제품명:** 릴린 토끼 단클론 항체

**카탈로그 번호:** AMRe83986

연구용 전용

## 요약

설명	재조합 토끼 단클론 항체
숙주	토끼
적용	WB
반응성	인간 쥐
결합	비결합
변형	수정치 없음
아이소타입	IgG
클론성	단클론
형태	액체
농도	-
Storage	Aliquot 하여 $-20^{\circ}\text{C}$ 에 보관(12 개월 유효). 냉동/해동 반복을 피하십시오.
Shipping	Ice bags
버퍼	0.05% 아지다티륨 0.05% 보르나이트 50% 글리세롤 함유 PBS 용액(정제된 항체)
정제	천상정제

## 적용

희석 비율	WB 1:1000-1:2000
분자량	388 kDa

## 항원 정보

유전자명	Reelin
다른 이름	LIS2; PRO1598; Reeler; Reelin; RELN; RL;;Reelin
유전자 ID	-
SwissProt ID	P78509
면역원	인간 리신 유사한 합성 펩타이드

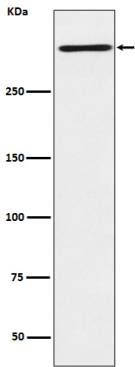
## 배경

대뇌 피질에서 신경세포의 층 구조 형성에 관여하는 세포외 매트릭스 단백질인 Reelin은 신경세포의 미생분화 및 신경세포 이동 조절과 척추에서 감각 신경세포의 마이그레이션을 조절하는 데 중요한 역할을 하는 것으로 알려져 있습니다.

## 연구 분야

-

## 이미지 데이터



HepG2 세포에서 Reelin 발현에 대한 단백질 분석