

제품명: GLUR 토끼 단클론 항체

카탈로그 번호: AMRe83978

연구용 전용

요약

설명	재조합 토끼 단클론 항체
숙주	묘
적용	WB, FC
반응성	인간 쥐 생체
결합	비결합
변형	수정치 없음
아이소타입	IgG
클론성	단클론
형태	액체
농도	0.68mg/ml. 본 제품의 농도는 재조합에 따라 다를 수 있습니다.
Storage	Aliquot 하여 -20°C 에 보관(12 개월 유효). 냉동/해동 반복을 피하십시오.
Shipping	Ice bags
버퍼	0.05% 아지다티옴 0.05% 보르나이트 및 50% 글리세롤 함유된 PBS 용액에 정제된 형태
정제	천상정제

적용

희석 비율	WB 1:1000-1:2000, FC 1:20-1:100
분자량	56 kDa

항원 정보

유전자명	GLUR
다른 이름	GLR1; GLUR; Glutathione reductase; Glutathione reductase mitochondrial; Glutathione reductase, mitochondrial; GR; Gr1; GRase; GRD1; GSR; ;Glutathione reductase
유전자 ID	-
SwissProt ID	P00390
면역원	인간 유전자 발현에서 유래한 항원입니다.

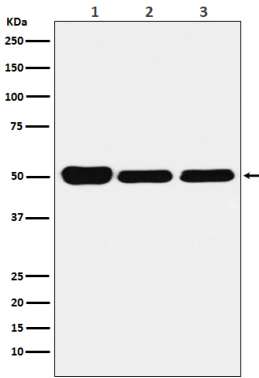
배경

세질 내 항원인 글루타티온을 낮게 유지합니다.

연구 분야

-

이미지 데이터



(1) HeLa 세포용액 (2) 마우스뇌용액 (3) 쥐장뇌용액에서 GLUR 발현에 대한 단백질 분석

도리온은 샘플에서 시간당 1:1K 희석항체를 사용한다.

