

**제품명: KIF3A** 토끼 단클론 항체

**카탈로그 번호: AMRe83977**

연구용 전용

## 요약

설명	재조합 토끼 단클론 항체
숙주	표기
적용	WB, IP
반응성	인간 위생체
결합	비결합
변형	수정되지 않음
아이소타입	IgG
클론성	단클론
형태	액체
농도	-
Storage	Aliquot 하여 $-20^{\circ}\text{C}$ 에 보관(12개월 유효). 냉동/해동 반복을 피하십시오.
Shipping	Ice bags
버퍼	0.05% 아지다티딘, 0.05% 보르나이트, 50% 글리세롤 함유된 PBS 용액(정제된 형태)
정제	천상정제

## 적용

희석 비율	WB 1:1000-1:2000, IP 1:20-1:50
분자량	80 kDa

## 항원 정보

유전자명	KIF3A KIF 3; KIF 3A; Kifl; Kinesin family member 3A; Kinesin like protein KIF 3A; Kinesin-like protein
다른 이름	KIF3A; Kns3; ;KIF3A
유전자 ID	-
SwissProt ID	Q9Y496
면역원	인간 KIF3A 에피토프(항원 펩타이드)

## 배경

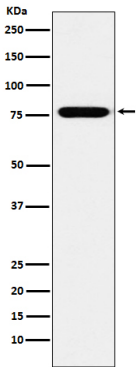
막 단백질의 분포를 연구하는 데 사용되며, 세포 분열 과정에서 미세소관의 분포를 조절하는 데 관여하는 것으로 알려져 있습니다. DCTN1을 중립체로 유도하여 일부

속관형을 포함 또한 삼가 부형 및 모 중 사에 대한 사관 정에 포함

## 연구 분야

-

## 이미지 데이터



SH-SY5Y 세포 용출액에서 KIF3A 발현에 대한 웨스턴 블롯 분석