

제품명: ORM1 토끼 단클론 항체

카탈로그 번호: AMRe83975

연구용 전용

요약

설명	재조합 토끼 단클론 항체
숙주	토끼
적용	WB, IHC
반응성	인간
결합	비결합
변형	수정치 없음
아이소타입	IgG
클론성	단클론
형태	액체
농도	-
Storage	Aliquot 하여 -20°C 에 보관(12개월 유효). 냉동/해동 반복을 피하십시오.
Shipping	Ice bags
버퍼	0.05% 아지다 트루름, 0.05% 보오단백질 및 50% 글리세롤 함유 PBS 용액에 정제된 항체
정제	천상정제

적용

희석 비율	WB 1:1000-1:2000, IHC 1:100-1:200
분자량	Calculated MW: 24 kDa ; Observed MW: 47 kDa

항원 정보

유전자명	ORM1
다른 이름	AGP 1; AGP A; AGP1; Alpha 1 acid glycoprotein; alpha-1-AGP; HEL S 153w; ORM; Orosomuroid 1;;AGP 1
유전자 ID	-
SwissProt ID	P02763
면역원	인간 AGP 1에서 유래한 합성 펩타이드

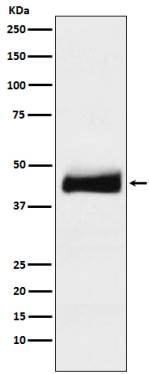
배경

혈액에서 유래한 단백질로, 혈액 단백질 중에서 다양한 단백질을 포함하고, 또한 항응고 및 혈액 응고에 관여하는 단백질로 알려져 있습니다. 급성 반응 단백질로 알려져 있으며, 주로 염증 반응에 관여하는 것으로 알려져 있습니다.

연구 분야

-

이미지 데이터



인간 태반에서 ORM1 발현에 대한 웨스턴 블롯 분석