

제품명: GPX4 토끼 단클론 항체

카탈로그 번호: AMRe83972

연구용 전용

요약

설명	재조합토끼단클론항체
숙주	토끼
적용	WB,IHC,ICC/IF,ICC
반응성	인간 쥐 생체
결합	비결합
변형	수정치 없음
아이소타입	IgG
클론성	단클론
형태	액체
농도	0.34mg/ml. 본제품의 농도는 재조비에 따라 다를 수 있습니다.
Storage	Aliquot 하여 -20°C 에 보관(12개월 유효). 냉동/해동 반복을 피하십시오.
Shipping	Ice bags
버퍼	0.05% 아지다티움 0.05% 보오단백질 및 50% 글세롤 함유된 PBS 용액에 정제된 항체
정제	천상정제

적용

희석 비율	WB 1:1000-1:2000,IHC 1:100-1:200,ICC/IF 1:50-1:200,ICC 1:50-1:200
분자량	Calculated MW: 22 kDa ; Observed MW: 17 kDa

항원 정보

유전자명	GPX4
다른 이름	GPX4; GSHPx-4; MCSP; mitochondrial; PHGPx; Phospholipid hydroperoxidase; snGPx; snPHGPx; Sperm nucleus glutathione peroxidase;;GPX4
유전자 ID	-
SwissProt ID	P36969
면역원	인간 GPX4 에피토폭립이드

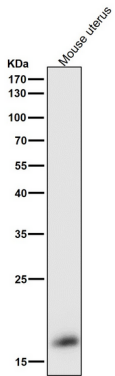
배경

세포막 지질 과산화 및 세포 사멸을 억제하는 중요한 항산화 효소로 알려져 있습니다. 또한, 미토콘드리아에서 생성되는 활성 산소종(ROS)을 제거하는 데 중요한 역할을 합니다. 배양 세포에서 과산화 지질 생성을 억제하는 데 중요한 역할을 합니다. 배양 세포에서 과산화 지질 생성을 억제하는 데 중요한 역할을 합니다. 배양 세포에서 과산화 지질 생성을 억제하는 데 중요한 역할을 합니다.

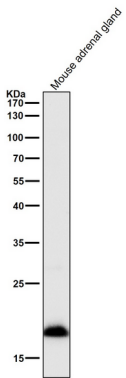
연구 분야

-

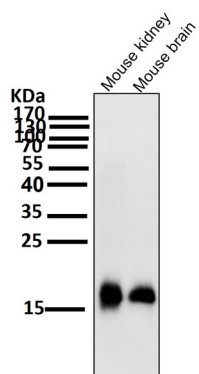
이미지 데이터



도래은솔에서 시간용1:2K 확인항를시험다

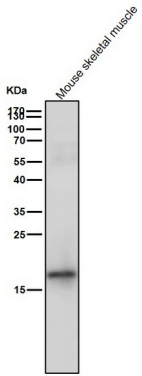


도래은솔에서 시간용1:2K 확인항를시험다

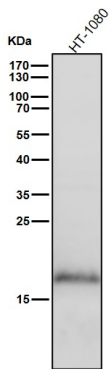


도래은솔에서 시간용1:2K 확인항를시험다

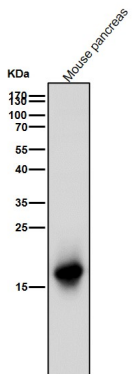
도래인살에서 시간용1:2K 확인항를 시험하다



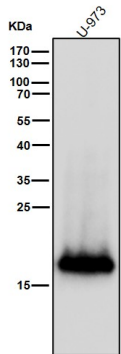
도래인살에서 시간용1:2K 확인항를 시험하다



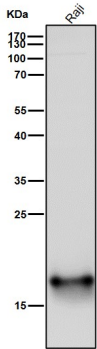
도래인살에서 시간용1:2K 확인항를 시험하다



도래인살에서 시간용1:2K 확인항를 시험하다



도판은 샘플에서 시간당 1:2K 학된 항체를 사용한다.



도판은 샘플에서 시간당 1:2K 학된 항체를 사용한다.

