

제품명: 가려움증 토끼 단클론 항체

카탈로그 번호: AMRe83971

연구용 전용

요약

설명	재조합토끼단클론항체
숙주	토끼
적용	WB
반응성	인간 쥐 생체
결합	비결합
변형	수정치 없음
아이소타입	IgG
클론성	단클론
형태	액체
농도	0.59mg/ml. 본제품의 농도는 재조합에 따라 다를 수 있습니다.
Storage	Aliquot 하여 -20°C 에 보관(12 개월 유효). 냉동/해동 반복을 피하십시오.
Shipping	Ice bags
버퍼	0.05% 아지드티올 0.05% 보르나트질 및 50% 글리세롤 함유된 PBS 용액에 정제된 항체
정제	천상정제

적용

희석 비율	WB 1:1000-1:2000
분자량	103 kDa

항원 정보

유전자명	ITCH
다른 이름	ADMFD; AIF4; AIP4; Atrophin 1 interacting protein 4; Itchy homolog E3 ubiquitin protein ligase; NAPP1; NFE2 associated polypeptide 1; Ubiquitin protein ligase ITCH;;ITCH
유전자 ID	-
SwissProt ID	Q96J02
면역원	인간 ITCH 에 사용된 항원 단백질

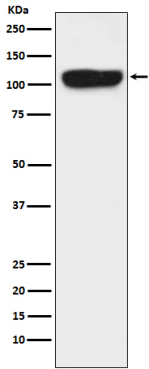
배경

이 항체는 E3 유비퀴틴 단백질 리아제 효소인 E2 유비퀴틴 결합 효소인 E3에 대한 항체로, E3에 결합하여 유비퀴틴을 전한다.

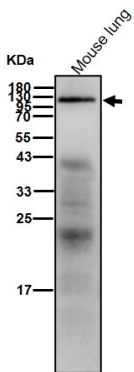
연구 분야

-

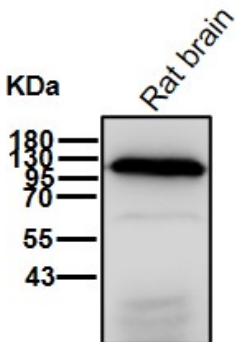
이미지 데이터



K562 세포에서 ITCH 발현에 대한 단백질 분석



도래인살에서 시간당 1:1K 하향향을 시험한다.



도래인살에서 시간당 1:1K 하향향을 시험한다.