

**제품명:** 렙틴/RUVBL2 토끼 단클론 항체

**카탈로그 번호:** AMRe83967

연구용 전용

## 요약

설명	재조합 토끼 단클론 항체
숙주	표기
적용	WB
반응성	인자 쥐
결합	비결합
변형	수정치 없음
아이소타입	IgG
클론성	단클론
형태	액체
농도	-
Storage	Aliquot 하여 $-20^{\circ}\text{C}$ 에 보관(12 개월 유효). 냉동/해동 반복을 피하십시오.
Shipping	Ice bags
버퍼	0.05% 아지다티움 0.05% 보르산 및 50% 글리세롤 함유된 PBS 용액에 정제된 항체
정제	천상정제

## 적용

희석 비율	WB 1:1000-1:2000
분자량	Calculated MW: 51 kDa ; Observed MW: 48 kDa

## 항원 정보

유전자명	Reptin/RUVBL2
다른 이름	ECP51; Reptin 52; REPTIN; RUVB2; RUVBL2; RVB2; TAP54-beta; TIH2; TIP48; TIP49b; zreptin;;RUVBL2
유전자 ID	-
SwissProt ID	Q9Y230
면역원	인자 RUVBL2 에서 유래한 합성 펩타이드

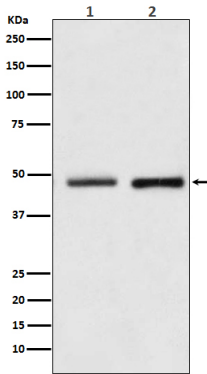
## 배경

단일가닥 DNA 에에서 DNA 분해소 활성과 ATP 의존 DNA 헬리케이스 'A' 및 'B' 영역 활성을 가지고 있으며 6 개형은 ATP 가수분해 중이고 고형 구조인 인자 소위 DNA 분해소 활성에 기여하는 것으로 여겨진다. 또한 뉴클레오타이드 H4 및 H2A 의 세트를 통해 중추적인 활성에 관여하는 NuA4 하트에서 발견되는 복합체 구성요소이다.

## 연구 분야

-

## 이미지 데이터



(1) HeLa 세포용량 (2) NIH/3T3 세포용량에 Reptin/RUVBL2 발현을 Western blot 분석