

제품명: TBPL1 토끼 단클론 항체

카탈로그 번호: AMRe83964

연구용 전용

요약

설명	재조합 토끼 단클론 항체
숙주	토끼
적용	WB, IHC, ICC/IF, ICC, FC, IP
반응성	인간 조직
결합	비특이적
변형	수정되지 않음
아이소타입	IgG
클론성	단클론
형태	액체
농도	-
Storage	Aliquot 하여 -20°C 에 보관(12개월 유효). 냉동/해동 반복을 피하십시오.
Shipping	Ice bags
버퍼	0.05% 아지드 나트륨, 0.05% 보르산, 5% 글리세롤 함유 PBS 용액에 저장된 형태
정제	친수성 정제

적용

희석 비율	WB 1:1000-1:2000, IHC 1:100-1:200, ICC/IF 1:50-1:200, ICC 1:50-1:200, FC 1:20-1:100, IP 1:20-1:50
분자량	Calculated MW: 21 kDa ; Observed MW: 23 kDa

항원 정보

유전자명	TBPL1
다른 이름	21 kDa TBP-like protein; Second TBP of unique DNA protein; STUD; TATA box-binding protein-related factor 2; TBPL1; TLF; TLP; TLP21;;TBPL1
유전자 ID	-
SwissProt ID	P62380
면역원	인간 TBPL1 에 사용된 합성 펩타이드

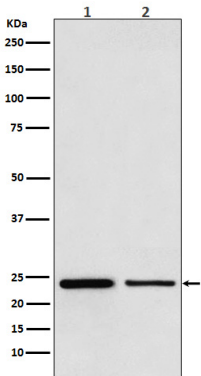
배경

이 단편은 5'-TCT-3' 도닥이 유전자 함 프타오)를 통해 다른 리소좀 단백질과는 특전 사됨의 일이다. NF1 유전자 전도 매는 것으로 보인다. TATA 박어 결하 않는다.

연구 분야

-

이미지 데이터



(1) HeLa 세포용량 (1) 마우스 배양물에서 TBPL1 발현 확인 분석