

제품명: MTA2 토끼 단클론 항체

카탈로그 번호: AMRe83963

연구용 전용

요약

설명	재조합 토끼 단클론 항체
숙주	토끼
적용	WB, IHC, ICC/IF, ICC, FC
반응성	인간
결합	비결합
변형	수정되지 않음
아이소타입	IgG
클론성	단클론
형태	액체
농도	0.68mg/ml. 본 제품 농도는 재조비에 따라 다를 수 있습니다.
Storage	Aliquot 하여 -20°C 에 보관 (12 개월 유효). 냉동/해동 반복을 피하십시오.
Shipping	Ice bags
버퍼	0.05% 아지다블루, 0.05% 보오단백질 및 50% 글리세롤 함유 PBS 용액에 정제된 항체
정제	천상정제

적용

희석 비율	WB 1:1000-1:2000, IHC 1:100-1:200, ICC/IF 1:50-1:200, ICC 1:50-1:200, FC 1:20-1:100
분자량	75 kDa

항원 정보

유전자명	MTA2
다른 이름	Mata111; Metastasis associated gene 1 like 1; Metastasis associated gene family member 2; Mmta2; MTA1L1; p53 target protein in deacetylase complex; PID;; MTA2
유전자 ID	-
SwissProt ID	O94776
면역원	인간 MTA2 에서 유래한 합성 펩타이드

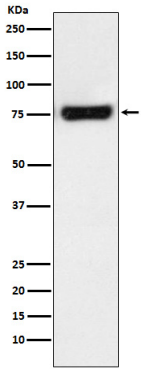
배경

전조암 발병에 관여하는 것으로 밝혀졌으며, 크로모솜 재구성 과정에서 하위탈아틸라스 NuRD 복합체 구성요소로 작용한다.

연구 분야

-

이미지 데이터



HeLa 세포에서 MTA2 발현에 대한 단백질 분석

도리온 소스에서 시간당 1:1K 희석항를 사용한다.

