

제품명: TNF 베타 토끼 단클론 항체

카탈로그 번호: AMRe83960

연구용 전용

요약

설명	재조합 토끼 단클론 항체
숙주	토끼
적용	WB
반응성	인간
결합	비결합
변형	수정치 없음
아이소타입	IgG
클론성	단클론
형태	액체
농도	-
Storage	Aliquot 하여 -20°C 에 보관(12 개월 유효). 냉동/해동 반복을 피하십시오.
Shipping	Ice bags
버퍼	0.05% 아지다티움, 0.05% 보르나이트 및 50% 글세롤 함유 PBS 용액에 정제된 항체
정제	천상정제

적용

희석 비율	WB 1:1000-1:2000
분자량	Calculated MW: 22 kDa ; Observed MW: 18 kDa

항원 정보

유전자명	TNF beta
다른 이름	LTalpha; DIF; LT alpha; Lta; Lymphotoxin alpha; TNF B; TNF superfamily member 1; TNF-beta; TNFB; TNFbeta; TNFSF1; TNLG1E;;LT alpha
유전자 ID	-
SwissProt ID	P01374
면역원	인간 LT 알파에서 유래한 합성 펩타이드

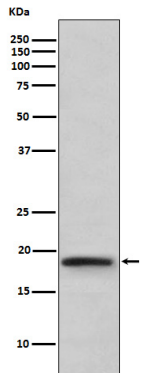
배경

림프소종증상형 항체 TNFRSF1A/TNFR1, TNFRSF1B/TNFR2 및 TNFRSF14/HVEM 에 결합하는 항체입니다. LTβ 외에 종양 억제 환경 TNFRSF3/LTβR 에 결합합니다. 림프소종증상형 항체 생성과 관련이 있는 여러 다른 종양 억제 단백질도 있습니다.

연구 분야

-

이미지 데이터



TNF 배양상에서 TNF 배양에 대한 단백질 분석