

제품명: 소르틸린 토끼 단클론 항체

카탈로그 번호: AMRe83958

연구용 전용

요약

설명	재조합 토끼 단클론 항체
숙주	토끼
적용	WB, IHC
반응성	인간 쥐 생체
결합	비결합
변형	수정치 없음
아이소타입	IgG
클론성	단클론
형태	액체
농도	0.59mg/ml. 본 제품 농도는 재조비에 따라 다를 수 있습니다.
Storage	Aliquot 하여 -20°C 에 보관(12 개월 유효). 냉동/해동 반복을 피하십시오.
Shipping	Ice bags
버퍼	0.05% 아지다티움 0.05% 보르나비리우스 50% 글리세롤 함유 PBS 용액 정제된 형태
정제	천상정제

적용

희석 비율	WB 1:1000-1:2000, IHC 1:100-1:200
분자량	92 kDa

항원 정보

유전자명	Sortilin
다른 이름	100 kDa NT receptor; Glycoprotein 95; Gp95; LDLCQ6; Neurotensin receptor 3; NT3; NTR3; SORT 1; Sortilin 1;; Sortilin
유전자 ID	-
SwissProt ID	Q99523
면역원	인간 소르틸린에서 유래한 합성 펩타이드

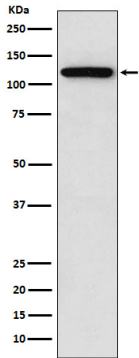
배경

이 항체는 글자세는 수용체 세포 표면에서 수용체 결합 단백질인 6-인산염(M6PR)와 독립적인 경로를 통해 글자세 리조좀 단백질 운반을 담당합니다. 리조좀 단백질 글자세 수용체 특이적으로 결합하여 생체 수용체 리조좀에서 산성 리조좀 구조로 이동하여 낮은 pH 환경에서 해방됩니다.

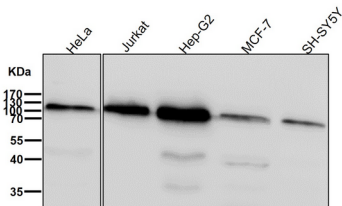
연구 분야

-

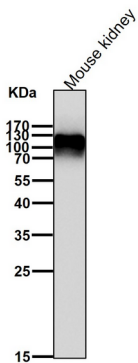
이미지 데이터



SW480 세포 용출액에서 단백질 분해에 대한 웨스턴 블롯 분석



도래인살에서 시간당 1:1K 희석 농도를 사용한다



도래인살에서 시간당 1:1K 희석 농도를 사용한다