

제품명: Apg12(Atg12) 토끼 단클론 항체

카탈로그 번호: AMRe83957

연구용 전용

요약

설명	재조합 토끼 단클론 항체
숙주	표기
적용	WB, IHC, ICC/IF, ICC, FC, IP
반응성	인간
결합	비결합
변형	수정치 없음
아이소타입	IgG
클론성	단클론
형태	액체
농도	0.59mg/ml. 본 제품의 농도는 제조 배치에 따라 다를 수 있습니다.
Storage	Aliquot 하여 -20°C 에 보관(12개월 유효). 냉동/해동 반복을 피하십시오.
Shipping	Ice bags
버퍼	0.05% 아지드 트루프, 0.05% 보르딘, 5% 글리세롤 함유 PBS 용액에 정제된 항체
정제	천상 정제

적용

희석 비율	WB 1:1000-1:2000, IHC 1:100-1:200, ICC/IF 1:50-1:200, ICC 1:50-1:200, FC 1:20-1:100, IP 1:20-1:50
분자량	Calculated MW: 15 kDa ; Observed MW: 22,55 kDa

항원 정보

유전자명	Apg12(Atg12)
다른 이름	APG12-like; APG12L; ATG12; Autophagy 12; Autophagy-related protein 12; FBR93; HAPG12; Ubiquitin-like protein ATG12;; ATG12
유전자 ID	-
SwissProt ID	O94817
면역원	인간 ATG12에서 유래한 항원입니다.

배경

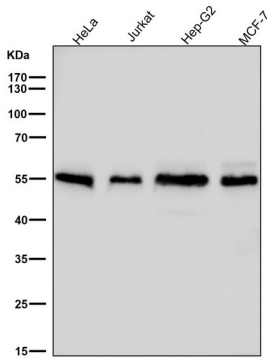
자극 조건에서 유래한 유단질 ATG7 을 E1 유형 효소로 ATG10 을 E2 유형 효소로 하는 유단질 접합기를 통해 ATG5 와 접합하는 것이 가능할 것이다.

연구 분야

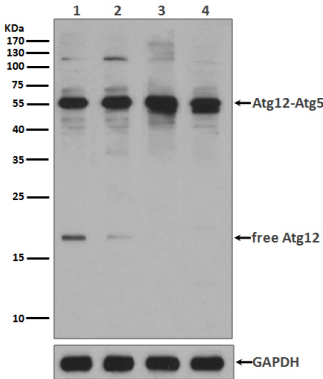
-

이미지 데이터

도래온 샘플에서 시간당 1:2K 학단향을 시험한다.



293 세포에서 Apg12(Atg12) 발현에 대한 단백질 분석



이동 단백질은 할베나에서 리조좀 마크로아우토포솜을 통해 독소신열자 표적의 형성을 막을 수 있다. 독화

