

**제품명: BNIP1** 토끼 단클론 항체

**카탈로그 번호: AMRe83956**

연구용 전용

## 요약

설명	재조합토끼단클론항체
숙주	토끼
적용	WB,IHC
반응성	인간 쥐 생체
결합	비결합
변형	수정치 없음
아이소타입	IgG
클론성	단클론
형태	액체
농도	-
Storage	Aliquot 하여 $-20^{\circ}\text{C}$ 에 보관(12 개월 유효). 냉동/해동 반복을 피하십시오.
Shipping	Ice bags
버퍼	0.05% 아지다블루 0.05% 보오단백질 및 50% 글리세롤 함유 PBS 용액에 저장된 형태
정제	천상정제

## 적용

희석 비율	WB 1:1000-1:2000,IHC 1:100-1:200
분자량	26 kDa

## 항원 정보

유전자명	BNIP1
다른 이름	BCL2 adenovirus E1B 19kD interacting protein 1; BNIP1; Nip1; sec20; SEC20L; Transformation-related gene 8 protein; TRG8; Vesicle transport protein SEC20;;BNIP1
유전자 ID	-
SwissProt ID	Q12981
면역원	인간 BNIP1 에서 유래한 합성 펩타이드

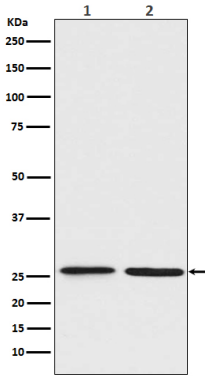
## 배경

SNARE 단백질은 글자에서 유래한 항응고 소포를 통해 응고 과정을 조절할 수 있다. 소포는 유세포에 부착하며 세포사멸에 관여하는 것으로 알려져 있다.

## 연구 분야

-

## 이미지 데이터



(1) Jurkat 세포용액 (2) C6 세포용액에 BNIP1 발현에 대한 웨스턴 블롯 분석