

제품명: MYH11 토끼 단클론 항체

카탈로그 번호: AMRe83954

연구용 전용

요약

설명	재조합 토끼 단클론 항체
숙주	토끼
적용	WB, IHC, ICC/IF, ICC
반응성	인간
결합	비결합
변형	수정치 없음
아이소타입	IgG
클론성	단클론
형태	액체
농도	-
Storage	Aliquot 하여 -20°C 에 보관(12 개월 유효). 냉동/해동 반복을 피하십시오.
Shipping	Ice bags
버퍼	0.05% 아지다티움, 0.05% 보르나트, 50% 글세롤 함유된 PBS 용액에 정제된 형태
정제	천상정제

적용

희석 비율	WB 1:1000-1:2000, IHC 1:100-1:200, ICC/IF 1:50-1:200, ICC 1:50-1:200
분자량	227 kDa

항원 정보

유전자명	MYH11 AAT4; FAA4; MYH11; Myosin 11; Myosin heavy chain 11; Myosin heavy chain smooth muscle
다른 이름	isoform; Myosin heavy polypeptide 11 smooth muscle; SMHC; SMMHC;; Myosin heavy chain 11
유전자 ID	-
SwissProt ID	P35749
면역원	인간 Myosin heavy chain 11 에 사용된 항원 펩타이드

배경

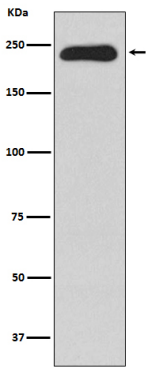
이 유전자는 평활근 Myosin 중계 단백질의 구성 요소입니다. 이 유전자는 두 개의 유전자 발현 시퀀스인 Myosin heavy chain 11과 Myosin heavy chain 11을 생성합니다. 이 유전자 발현 시퀀스는 ATP 가수분해를 위해

나를 개체로 변화하는 것을 합다이 유전자 관련 억제제인 M4Eo 이형 급성 신경 병에 연관이 있다 유전자 돌연변이 발생 증가와 신경계 이상 증상을 동반하며 증후군 형 그리고 특정 항체 양성 4 형과 관련이 있다

연구 분야

-

이미지 데이터



인간 태반에서 MYH11 발현에 대한 웨스턴 블롯 분석