

**제품명: MEF2A/MEF2C** 토끼 단클론 항체

**카탈로그 번호: AMRe83951**

연구용 전용

## 요약

설명	재조합토끼단클론항체
숙주	토끼
적용	WB,IHC,ICC/IF,ICC,FC
반응성	양, 쥐 생체
결합	비결합
변형	수정치 없음
아이소타입	IgG
클론성	단클론
형태	액체
농도	-
Storage	Aliquot 하여 $-20^{\circ}\text{C}$ 에 보관(12 개월 유효). 냉동/해동 반복을 피하십시오.
Shipping	Ice bags
버퍼	0.05% 아지다티륨, 0.05% 보르단, 필립스 50% 글세롤 함유 PBS 용액, 정제된 항체
정제	천상정제

## 적용

희석 비율	WB 1:1000-1:2000, IHC 1:100-1:200, ICC/IF 1:50-1:200, ICC 1:50-1:200, FC 1:20-1:100
분자량	Calculated MW: 51,55 kDa ; Observed MW: 51 kDa

## 항원 정보

유전자명	MEF2A/MEF2C
다른 이름	ADCAD1; MEF2; MEF2A; Myocyte enhancer factor 2A; RSRFC4; RSRFC9; ;MEF2A/MEF2C
유전자 ID	-
SwissProt ID	Q06413/Q02078
면역원	양 MEF2A 에서 유래한 항원 펩타이드

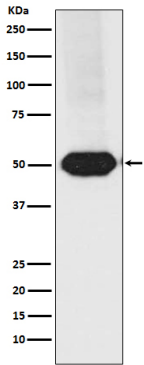
## 배경

많은 근육계 유전자 조절에 관여하는 MEF2 요소는 특이적으로 결합하는 전 활성 인자입니다. 심형, 신경 및 근육을 조절하여 발달에 관여합니다. 흉선 세포 수를 억제하여 자궁 및 생식 기관을 조절하며 배아 발달에 관여하며, 특히 근육 발달에 관여합니다. 신경에서 정상적인 신경 세포 발달, 분포 및 전지 활동에 매우 중요합니다.

## 연구 분야

-

## 이미지 데이터



Raji 세포에서 MEF2A+MEF2C 발현에 대한 Western blot 분석